

SESSION 2022

**AGREGATION
CONCOURS EXTERNE**

Section
MUSIQUE

ÉPREUVE TECHNIQUE

Durée : 1 heure 45 minutes

L'usage de tout ouvrage de référence, de tout dictionnaire et de tout matériel électronique (y compris la calculatrice) est rigoureusement interdit.

Le diapason mécanique est autorisé.

*Si vous repérez ce qui vous semble être une erreur d'énoncé, vous devez le signaler très lisiblement sur votre copie, en proposer la correction et poursuivre l'épreuve en conséquence.
De même, si cela vous conduit à formuler une ou plusieurs hypothèses, vous devez la (ou les) mentionner explicitement.*

NB : Conformément au principe d'anonymat, votre copie ne doit comporter aucun signe distinctif, tel que nom, signature, origine, etc. Si le travail qui vous est demandé consiste notamment en la rédaction d'un projet ou d'une note, vous devrez impérativement vous abstenir de la signer ou de l'identifier.

Tournez la page S.V.P.

INFORMATION AUX CANDIDATS

Vous trouverez ci-après les codes nécessaires vous permettant de compléter les rubriques figurant en en-tête de votre copie.

Ces codes doivent être reportés sur chacune des copies que vous remettrez.

Concours

EAE

Section/option

1700B

Epreuve

103

Matière

0544

Notation d'éléments musicaux à partir de corpus musicaux enregistrés

Afin de vous laisser le temps de prendre connaissance du déroulé de l'épreuve et de l'organisation des pages du sujet sur lesquelles vous effectuerez votre devoir, la diffusion du premier extrait débutera seulement d'ici quelques minutes.

Vous aurez six extraits à noter intégralement ou en partie.

Pour chaque nouvel extrait diffusé, le sujet précise les éléments à noter et le plan de diffusion. Ces mêmes informations sont rappelées oralement avant la première diffusion de chaque nouvel extrait.

Pour chaque extrait, vous veillerez également à noter les indications d'interprétation (phrasés, nuances, indications de tempo, etc.) qui vous sembleront appropriées.

Vous veillerez à noter tous les instruments transpositeurs en hauteurs réelles.

Chaque diffusion sera précédée du « la » enregistré.

Chaque extrait est présenté sur une double page de votre sujet. Sur l'une des pages sont énoncées les consignes du relevé demandé et le plan de diffusion de l'extrait ; l'autre page présente une partition adaptée à la nature du relevé attendu : vous y noterez les éléments demandés.

NE RIEN ECRIRE DANS CE CADRE

Premier extrait

Il sera diffusé d'un seul tenant et à 6 reprises selon le plan de diffusion précisé ci-dessous.
Au terme de la dernière diffusion, vous disposerez de 5 minutes pour terminer votre relevé.

- **Vous noterez en hauteurs réelles l'unique partie mélodique**

Plan de diffusion

Première diffusion

- Silence 30''

Deuxième diffusion

- Silence 30''

Troisième diffusion

- Silence 30''

Quatrième diffusion

- Silence 30''

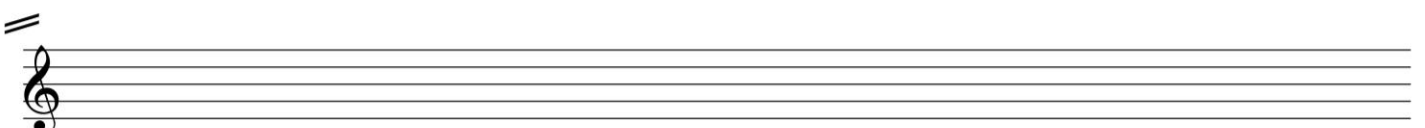
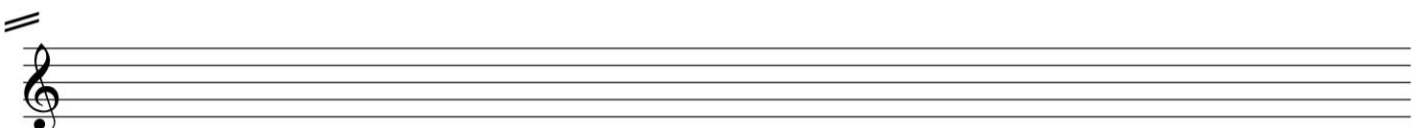
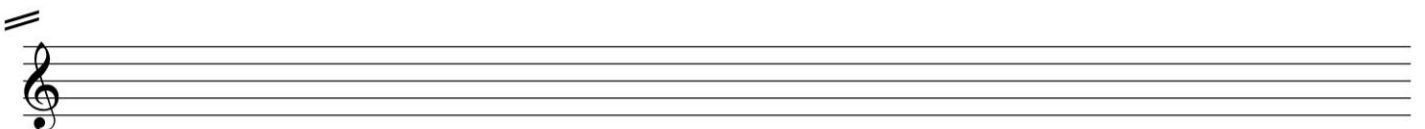
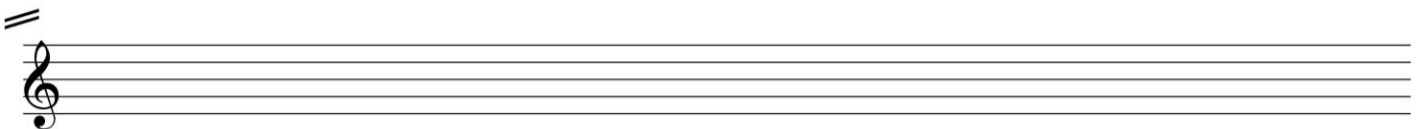
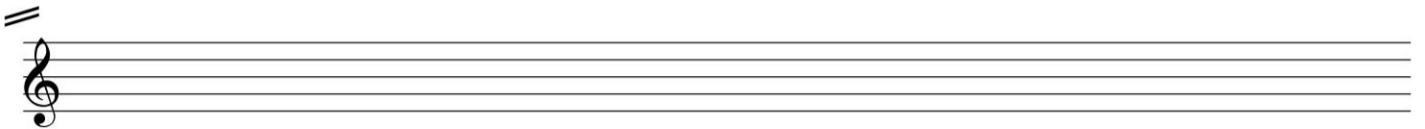
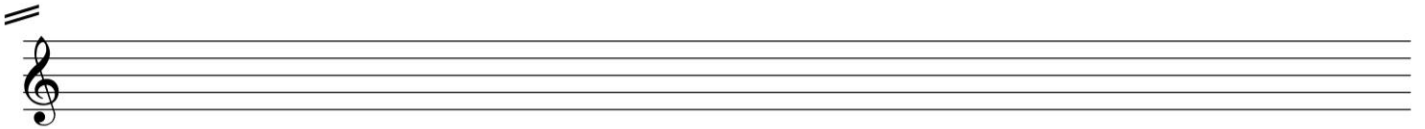
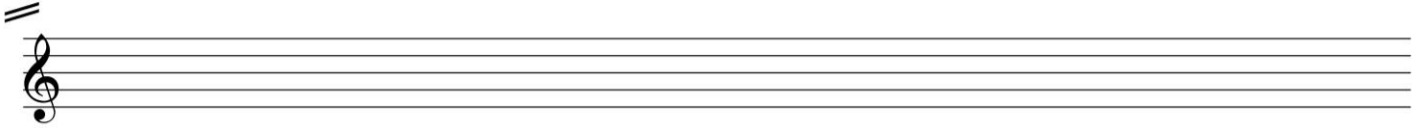
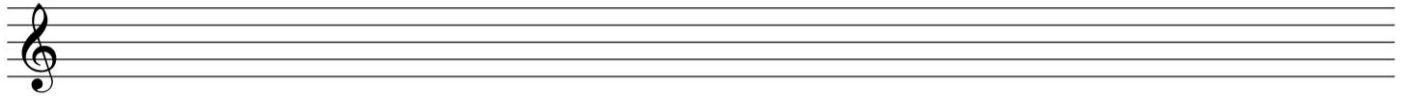
Cinquième diffusion

- Silence 1 minute

Dernière diffusion

- Silence 5 minutes avant l'extrait suivant

Premier extrait



NE RIEN ECRIRE DANS CE CADRE

Deuxième extrait

Il sera diffusé d'un seul tenant et à 6 reprises selon le plan de diffusion précisé ci-dessous.
Au terme de la dernière diffusion, vous disposerez de 5 minutes pour terminer votre relevé.

- **Vous noterez la basse et son chiffrage.**

Plan de diffusion

Première diffusion

- Silence 30''

Deuxième diffusion

- Silence 30''

Troisième diffusion

- Silence 30''

Quatrième diffusion

- Silence 30''

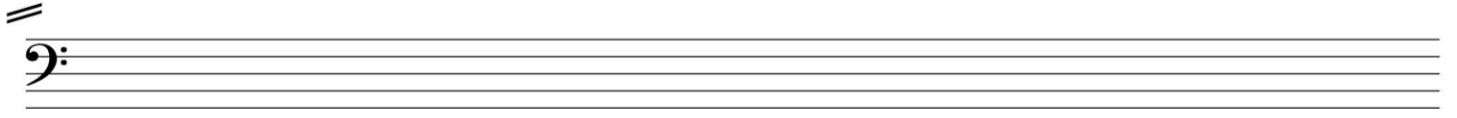
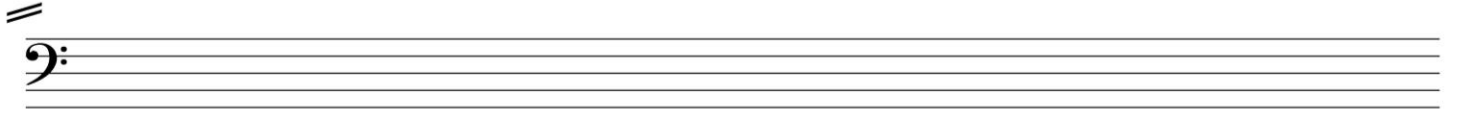
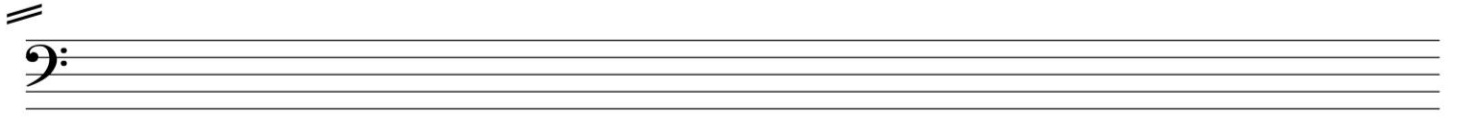
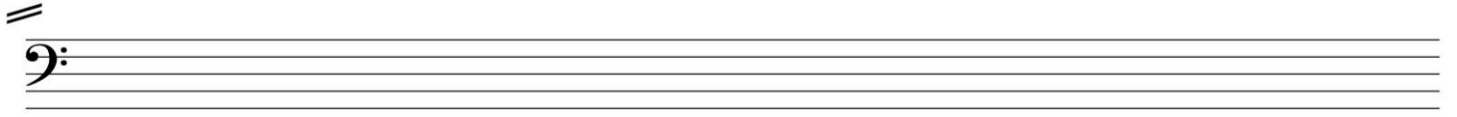
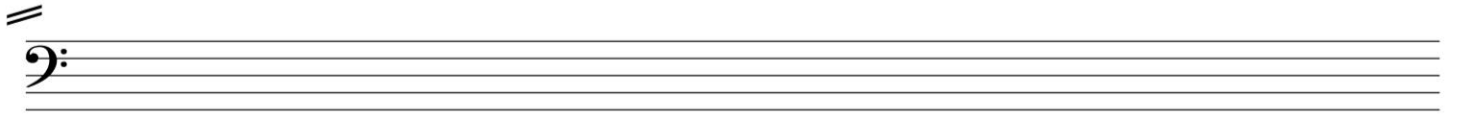
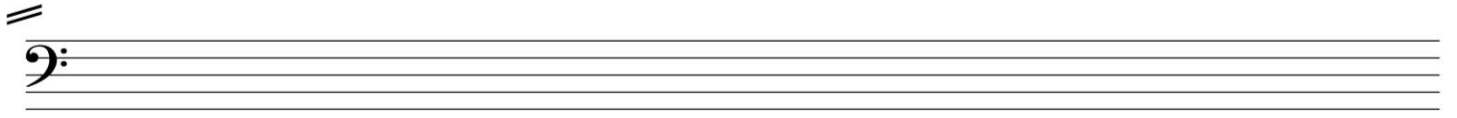
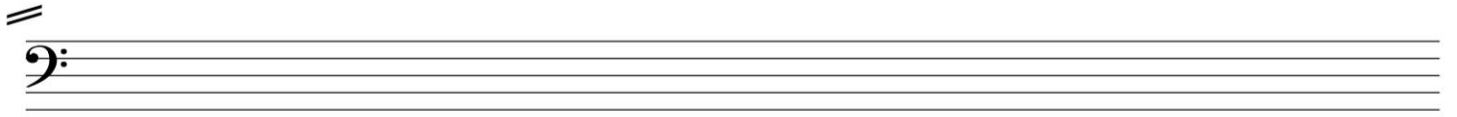
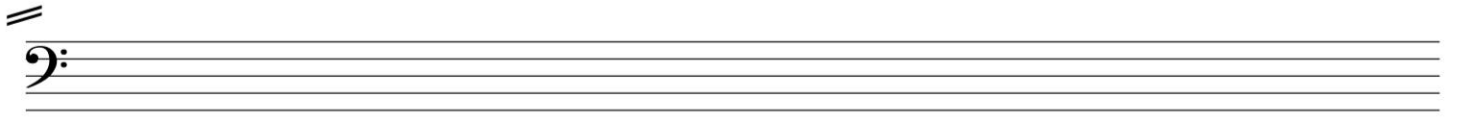
Cinquième diffusion

- Silence 1 minute

Dernière diffusion

- Silence 5 minutes avant l'extrait suivant

Deuxième extrait



NE RIEN ECRIRE DANS CE CADRE

Troisième extrait

Il sera diffusé d'un seul tenant et à 6 reprises selon le plan de diffusion précisé ci-dessous.
Au terme de la dernière diffusion, vous disposerez de 5 minutes pour terminer votre relevé.

- **Vous noterez en hauteurs réelles les deux lignes mélodiques (flûte traversière et clarinette).**

Plan de diffusion

Diffusion intégrale de l'extrait (première diffusion)

- Silence 30''

Deuxième diffusion

- Silence 30''

Troisième diffusion

- Silence 30''

Quatrième diffusion

- Silence 30''

Cinquième diffusion

- Silence 1 minute

Dernière diffusion

- Silence 5 minutes avant l'extrait suivant

Troisième extrait

Flûte tr.

Clarinette

NE RIEN ECRIRE DANS CE CADRE

Quatrième extrait

Il sera découpé en deux séquences successives qui seront diffusées selon le plan précisé ci-dessous. Au terme de la dernière diffusion, vous disposerez de 5 minutes pour terminer votre relevé.

- **Vous noterez la partie d'accordéon et la basse de l'orgue.**

Plan de diffusion

Diffusion intégrale de l'extrait

- Silence 30''

Première séquence, première diffusion

- Silence 30''

Première séquence, deuxième diffusion

- Silence 30''

Enchaînement première & deuxième séquences

- Silence 30''

Deuxième séquence, première diffusion

- Silence 30''

Deuxième séquence, deuxième diffusion

- Silence 30''

Diffusion intégrale de l'extrait

- Silence 1 minute

Avant dernière diffusion intégrale de l'extrait

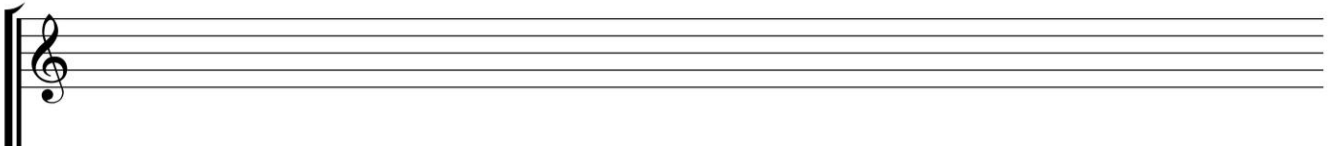
- Silence 1 minute

Dernière diffusion intégrale de l'extrait

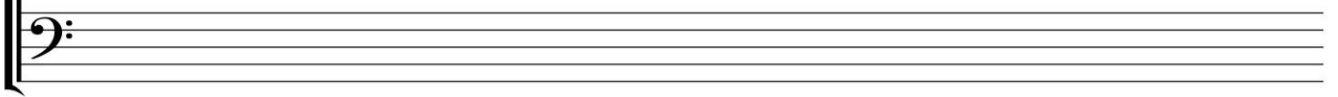
- Silence 5' avant l'extrait suivant

Quatrième extrait

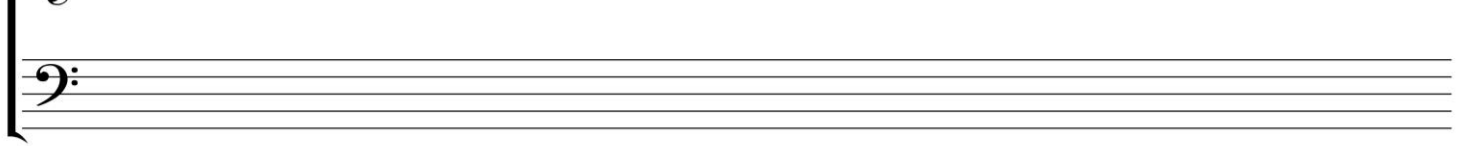
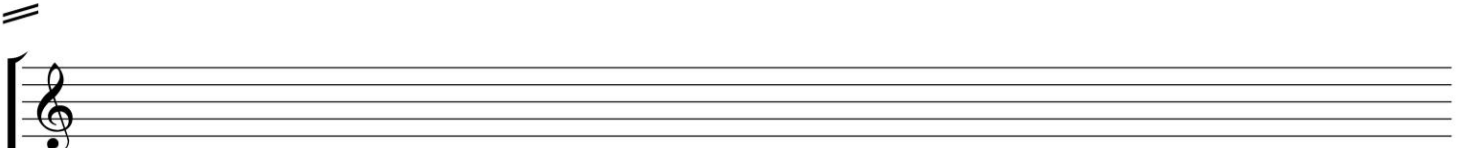
Accordéon



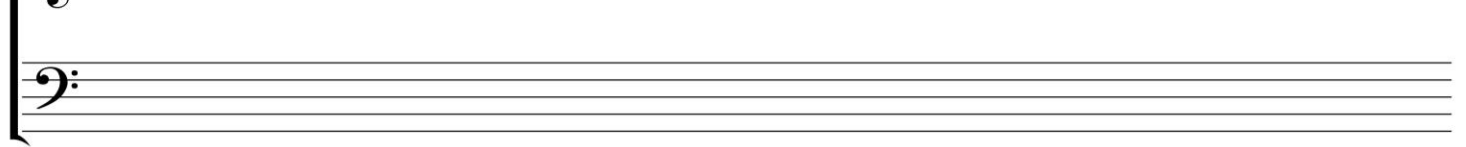
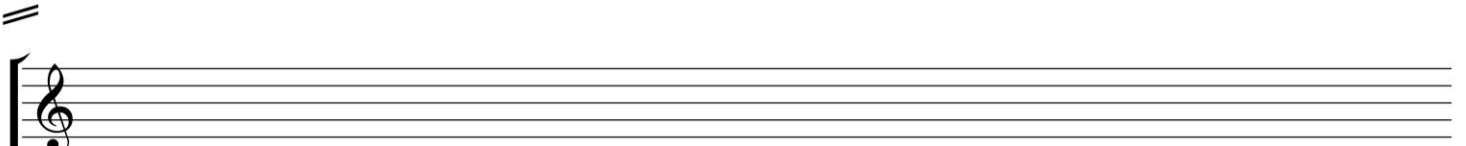
Orgue



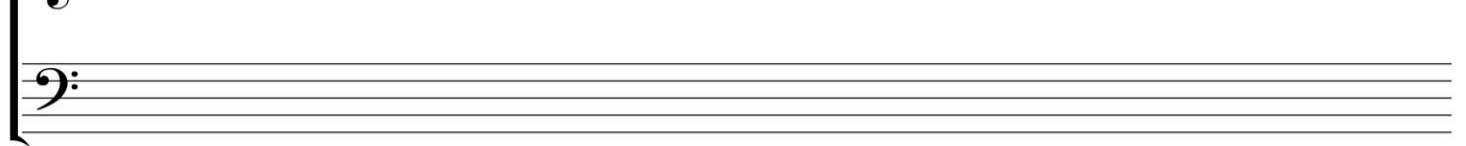
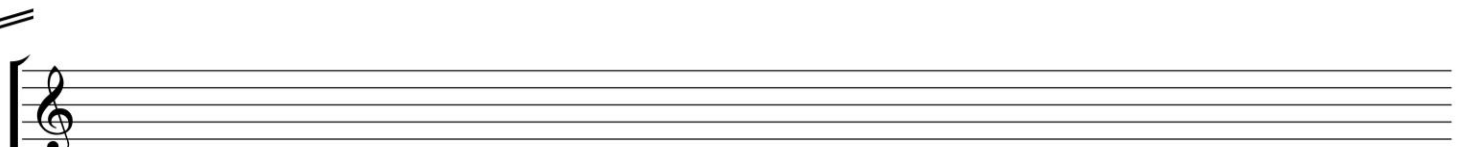
The first system consists of two staves. The top staff is labeled 'Accordéon' and features a treble clef. The bottom staff is labeled 'Orgue' and features a bass clef. Both staves are currently empty.



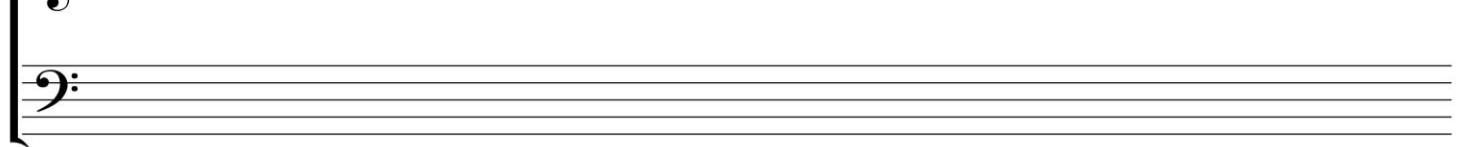
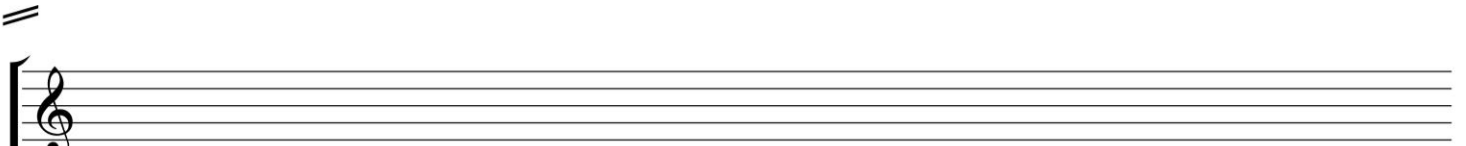
The second system consists of two staves, each preceded by a double bar line. The top staff has a treble clef and the bottom staff has a bass clef. Both are empty.



The third system consists of two staves, each preceded by a double bar line. The top staff has a treble clef and the bottom staff has a bass clef. Both are empty.



The fourth system consists of two staves, each preceded by a double bar line. The top staff has a treble clef and the bottom staff has a bass clef. Both are empty.



The fifth system consists of two staves, each preceded by a double bar line. The top staff has a treble clef and the bottom staff has a bass clef. Both are empty.

NE RIEN ECRIRE DANS CE CADRE

Cinquième extrait

Il sera découpé en deux séquences successives qui seront diffusées selon le plan précisé ci-dessous. Au terme de la dernière diffusion, vous disposerez de 5 minutes pour terminer votre relevé.

- **Vous noterez en hauteurs réelles les parties d'accordéon, de clarinette et de basse.**

Plan de diffusion

Diffusion intégrale de l'extrait

- Silence 30''

Première séquence, première diffusion

- Silence 30''

Première séquence, deuxième diffusion

- Silence 30''

Enchaînement première & deuxième séquences

- Silence 30''

Deuxième séquence, première diffusion

- Silence 30''

Deuxième séquence, deuxième diffusion

- Silence 30''

Diffusion intégrale de l'extrait

- Silence 1 minute

Avant dernière diffusion intégrale de l'extrait

- Silence 1 minute

Dernière diffusion intégrale de l'extrait

- Silence 5' avant l'extrait suivant

Cinquième extrait

The image displays a musical score for three instruments: Clarinette, Accordéon, and Basse. The score is organized into three systems, each separated by a double bar line. The first system includes labels for each instrument on the left side of the staves. Each system consists of three staves: the top staff is for the Clarinette (treble clef), the middle staff is for the Accordéon (treble clef), and the bottom staff is for the Basse (bass clef). The staves are currently blank, indicating that this is a template for a musical score.

NE RIEN ECRIRE DANS CE CADRE

Sixième extrait

Il sera diffusé selon le plan de diffusion précisé ci-dessous. Au terme de la dernière diffusion, vous disposerez de 5 minutes pour terminer votre relevé.

- **Vous noterez la ligne mélodique de la partie vocale.**

Plan de diffusion

Première diffusion

- Silence 30''

Deuxième diffusion

- Silence 30''

Troisième diffusion

- Silence 30''

Quatrième diffusion

- Silence 1 minute

Cinquième diffusion

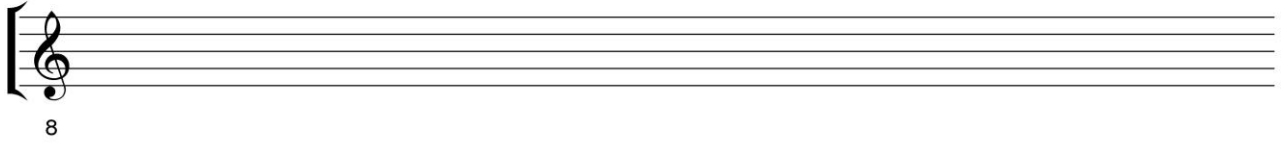
- Silence 1 minute

Dernière diffusion

- Silence 5 minutes avant l'extrait suivant

Sixième extrait

Ténor



8

