

SESSION 2022

**CAPES
CONCOURS EXTERNE
ET CAFEP**

Section : ÉDUCATION MUSICALE ET CHANT CHORAL

ÉPREUVE DISCIPLINAIRE APPLIQUÉE

Durée : 6h00

L'usage de tout ouvrage de référence, de tout dictionnaire et de tout matériel électronique (y compris la calculatrice) est rigoureusement interdit.

Le diapason mécanique est autorisé.

- *Si vous repérez ce qui vous semble être une erreur d'énoncé, vous devez le signaler très lisiblement sur votre copie, en proposer la correction et poursuivre l'épreuve en conséquence.*
- *De même, si cela vous conduit à formuler une ou plusieurs hypothèses, vous devez la (ou les) mentionner explicitement.*

NB : Conformément au principe d'anonymat, votre copie ne doit comporter aucun signe distinctif, tel que nom, signature, origine, etc. Si le travail qui vous est demandé consiste notamment en la rédaction d'un projet ou d'une note, vous devrez impérativement vous abstenir de la signer ou de l'identifier.

Tournez la page S.V.P.

SUJET

Tirant parti de l'analyse des documents qui vous sont proposés et de l'exploitation de références musicales et artistiques de votre choix, vous définirez et développerez une problématique induite par les programmes d'éducation musicale au collège.

Sur la base de cette problématique et des documents qui l'accompagnent, vous présenterez ensuite une séquence d'enseignement destinée à un niveau de classe que vous préciserez. Dans ce cadre, vous indiquerez les connaissances et compétences susceptibles d'être construites et développées par les élèves et les grandes lignes du projet musical que vous envisagez d'élaborer. Vous exposerez et justifierez vos choix, vos objectifs et vos stratégies pédagogiques. Vous préciserez enfin les principaux indicateurs permettant d'évaluer les apprentissages des élèves au terme de cette séquence.

DOCUMENTS

Œuvres musicales

- **Joseph Haydn**, *La Création (Die Schöpfung)*, Récitatif et chœur « Im Anfange schuf Gott Himmel und Erde » (extrait), 1798 – 2'59''
- **Claude Debussy**, *Nuit d'étoiles* (extrait), 1880 – 1'51''
- **Jean-Sébastien Bach**, *Partita en ré mineur n°2 pour violon seul*, 1720, arrangement **Leopold Stokowski** (extrait), 1930 – 2'19''
- **Patrick Burgan**, *Soleils* tiré du cycle éponyme (extrait), 1995 – 1'45''
- **Leonard Cohen**, *You Want It Darker* tiré de l'album éponyme (extrait), 2016 – 1'30''

Durée totale des extraits : 10'40

Extraits diffusés successivement et séparés par quelques secondes de silence

Autres documents

- **Vincent Van Gogh**, *Terrasse de café sur la place du Forum*, 1888, huile sur toile, 80,7 x 65,3 cm
- **Modeste Moussorgski**, *Les tableaux d'une exposition*, « Bydlo », 1874, orchestration **Maurice Ravel**, 1922, partition B&H, pp 35-39 (du début jusqu'au chiffre 42)
- **Pierre Soulages**, Vitraux de l'église abbatiale de Sainte-Foy de Conques, 1987-1994
- **Ernest Pignon-Ernest**, *Extases*, 2010, Chapelle du musée d'Art et d'Histoire de Saint-Denis, installation

Les extraits musicaux enregistrés seront diffusés à plusieurs reprises durant l'épreuve :

- deux fois successivement quinze minutes après le début de l'épreuve,
- une troisième fois une heure après le début de l'épreuve,
- une quatrième fois deux heures après le début de l'épreuve,
- une dernière fois une heure avant la fin de l'épreuve.

INFORMATION AUX CANDIDATS

Vous trouverez ci-après les codes nécessaires vous permettant de compléter les rubriques figurant en en-tête de votre copie.
Ces codes doivent être reportés sur chacune des copies que vous remettrez.

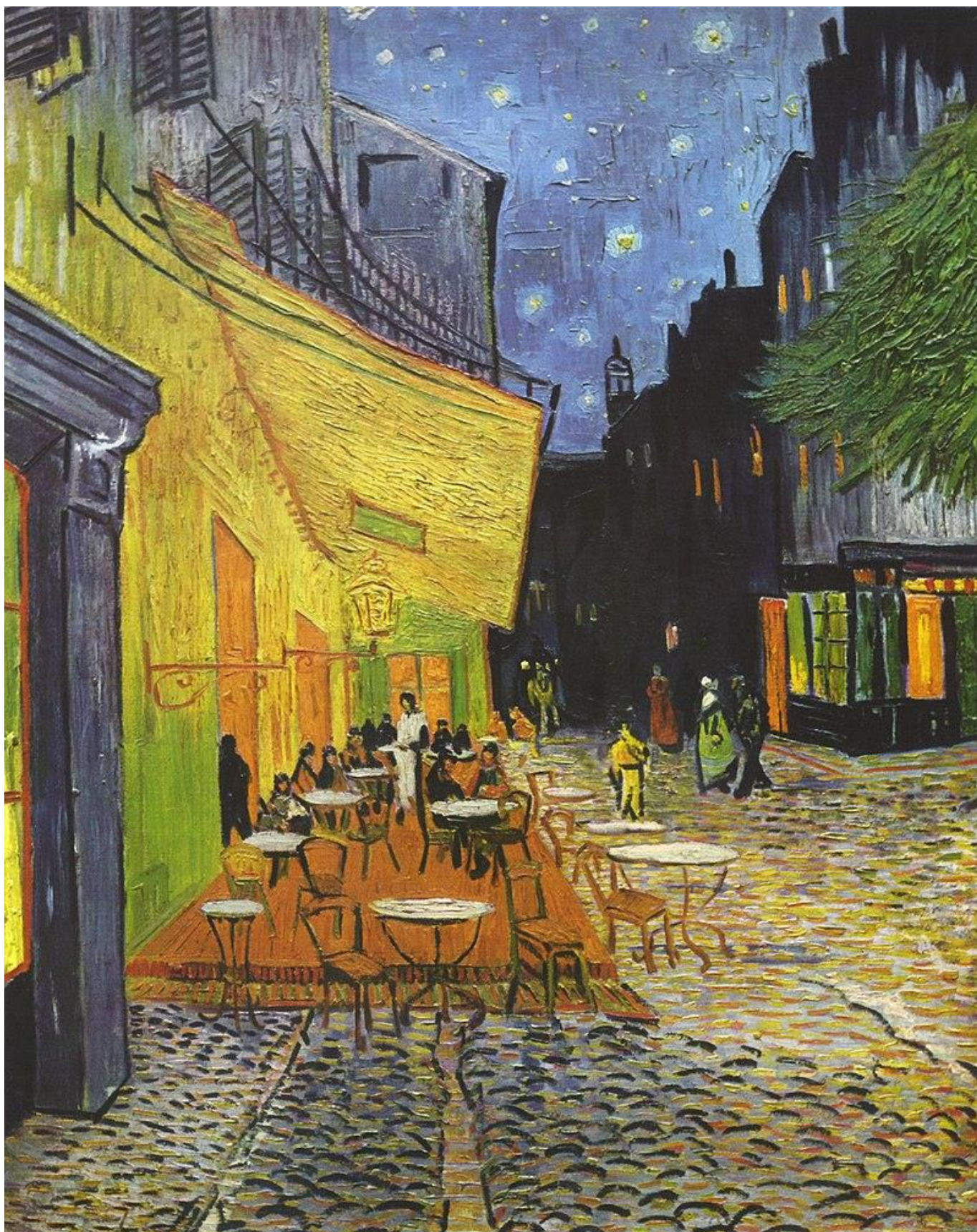
► **Concours externe du CAPES de l'enseignement public :**

Concours	Section/option	Epreuve	Matière
E B E	1 7 0 0 E	1 0 2	7 4 0 8

► **Concours externe du CAFEP/CAPES de l'enseignement privé :**

Concours	Section/option	Epreuve	Matière
E B F	1 7 0 0 E	1 0 2	7 4 0 8

Vincent Van Gogh, *Terrasse de café sur la place du Forum*, 1888, huile sur toile, 80,7 x 65,3 cm



4. Bydlo

Sempre mod^{to} pesante

3 FLUTES

3 HAUTOIS

2 CLARINETTES EN LA

CLARINETTE BASSE EN LA

2 BASSONS

CONTREBASSON

4 CORNS CHROM. EN FA

TUBA

TIMBALES RE# MI

TAMBOUR

GROSSE CAISSE

1 HARPE

Sempre mod^{to} pesante

1^{rs} VIOLONS

2^{ds} VIOLONS

ALTOS

VIOLONCELLES

CONTREBASSES

B. & H. 17841

38

Bons 1
 C.B.²
 Tuba
 Vols
 Alto
 Vcllo
 C.B.
 C.B.

Bons
 C.B.²
 Tuba
 Harpe
 Vols
 Alto
 Vcllo
 C.B.
 C.B.

(1) Otex les Sourdines une à une jusqu'à 38

39 40

Fl. *cresc.*

Hrb. *mf cresc.* *cresc.*

Cl. *mf cresc.* *cresc.*

Cl. B. *mf cresc.*

Bass *mf sempre cresc.*

C. Bass *mf sempre cresc.*

Cor *f cresc.*

Gr. C. *p cresc.*

Harpe *mf sempre cresc.*

39 40

1^{re} Vln *Div. en 2* *cresc.* *simile*

2^{es} Vln *Div. en 4* *mf cresc.* *simile* *on 3*

Altos *Div. mf cresc.* *simile*

Vlles *(sans Sourd.)* *mf sempre cresc.* *simile*

C. B. *this Pizz. (sans Sourd.)* *mf sempre cresc.*

B. & H. 17841

41

Fl. *poco dim.*

Hrb. *poco dim.*

Cl. *poco dim.*

Cl. B. *poco dim.*

Bsns *poco dim.*

C. Bsn *poco dim.*

Cors ¹⁰

Gr. C. *poco dim.* (SOL^b - LA^b)

Harpe (UT^b - RE^b)

41

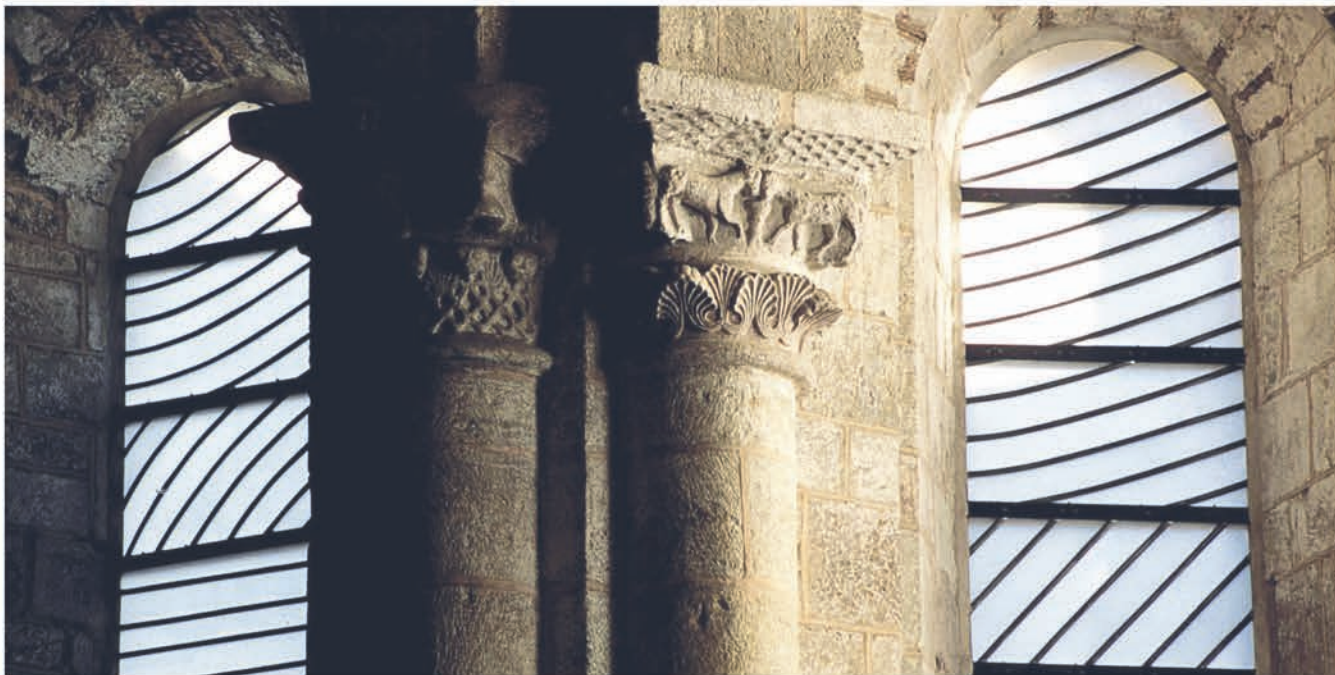
1^{ra} Vln *poco dim.*

2^{da} Vln *poco dim.*

Altes *poco dim.*

Vlles *poco dim.*

C. B. *poco dim.* Arco



Vue intérieure de l'église



Vue extérieure du chevet de l'église

Ernest Pignon-Ernest, *Extases*, 2010, Chapelle du musée d'Art et d'Histoire de Saint-Denis, installation

Plusieurs feuilles de papier grand format sur lesquelles sont dessinées les portraits de grandes figures mystiques chrétiennes sont placées au-dessus d'un miroir d'eau.

