

SESSION 2021

RECTIFICATIF : NOUVELLE PAGE DE GARDE

**CAPLP
CONCOURS EXTERNE
ET CAFEP**

Section : ARTS APPLIQUÉS

**Options : DESIGN
MÉTIERS D'ART**

**ÉPREUVE D'INVESTIGATION MÉTHODIQUE
EN DESIGN ET EN MÉTIERS D'ART**

Durée : 5 heures

L'usage de tout ouvrage de référence, de tout dictionnaire et de tout matériel électronique (y compris la calculatrice) est rigoureusement interdit.

- Matériel de dessin et de mise en couleur autorisé.
- Le choix des moyens d'expression est libre, à l'exclusion des produits à séchage lent, des lettres et trames transfert, de tout document préfabriqué et de tout produit pouvant provoquer des émanations toxiques (en particulier les aérosols).
- Les pastels et le fusain doivent être fixés.
- Fixateurs à l'aide de pipette autorisés.
- Fixatifs aérosols interdits.
- Bombes de peinture interdites.
- Les documents fournis avec le sujet ne doivent en aucun cas être découpés ou collés entièrement ou en partie sur vos planches.
- Les candidats doivent exclusivement utiliser les supports mis à leur disposition par le centre d'examen dans la salle où se déroule le concours.

Si vous repérez ce qui vous semble être une erreur d'énoncé, vous devez le signaler très lisiblement sur votre copie, en proposer la correction et poursuivre l'épreuve en conséquence. De même, si cela vous conduit à formuler une ou plusieurs hypothèses, vous devez la (ou les) mentionner explicitement.

NB : Conformément au principe d'anonymat, votre copie ne doit comporter aucun signe distinctif, tel que nom, signature, origine, etc. Si le travail qui vous est demandé consiste notamment en la rédaction d'un projet ou d'une note, vous devrez impérativement vous abstenir de la signer ou de l'identifier.

Tournez la page S.V.P.

INFORMATION AUX CANDIDATS

Vous trouverez ci-après les codes nécessaires vous permettant de compléter les rubriques figurant en en-tête de votre copie.

Ces codes doivent être reportés sur chacune des copies que vous remettrez.

► Concours externe du CAPLP de l'enseignement public :

• option design :

Concours	Section/option	Epreuve	Matière
EFE	6502J	101	7390

• option métiers d'arts :

Concours	Section/option	Epreuve	Matière
EFE	6503J	101	7390

► Concours externe du CAFEP/CAPLP de l'enseignement privé :

• option design :

Concours	Section/option	Epreuve	Matière
EFF	6502J	101	7390

Si vous repérez ce qui vous semble être une erreur d'énoncé, vous devez le signaler très lisiblement sur votre copie, en proposer la correction et poursuivre l'épreuve en conséquence. De même, si cela vous conduit à formuler une ou plusieurs hypothèses, vous devez la (ou les) mentionner explicitement.

NB : Conformément au principe d'anonymat, votre copie ne doit comporter aucun signe distinctif, tel que nom, signature, origine, etc. Si le travail qui vous est demandé consiste notamment en la rédaction d'un projet ou d'une note, vous devrez impérativement vous abstenir de la signer ou de l'identifier.

L'épreuve a pour objectif de vérifier que le candidat est capable de mobiliser l'ensemble de ses connaissances et compétences professionnelles. Il lui est demandé d'engager une démarche d'investigation méthodique mettant en question les dimensions esthétique, technique, technologique, économique et sociologique dans un processus de conception en design ou en métiers d'art, à partir d'une documentation visuelle et/ou textuelle fournie.

L'articulation des notions et principes dégagés conduit à la formulation d'hypothèses de conception utilisant des moyens graphiques adaptés et en justifiant les choix.

SUJET

(Ré)ORCHESTRER

DOCUMENTATION

1. **All AMIN**, **Page 1/3**
designer de mode, pièces de confection de la marque *Haram*, Berlin, 2011.
2. **Mickael THONET**, **Page 2/3**
ébéniste et industriel, *Chaise n°14*, Allemagne, 1859.
3. **Charles MOORE**, **Page 3/3**
architecte, *Piazza d'Italie*, New Orleans, 1978.

DEMANDE

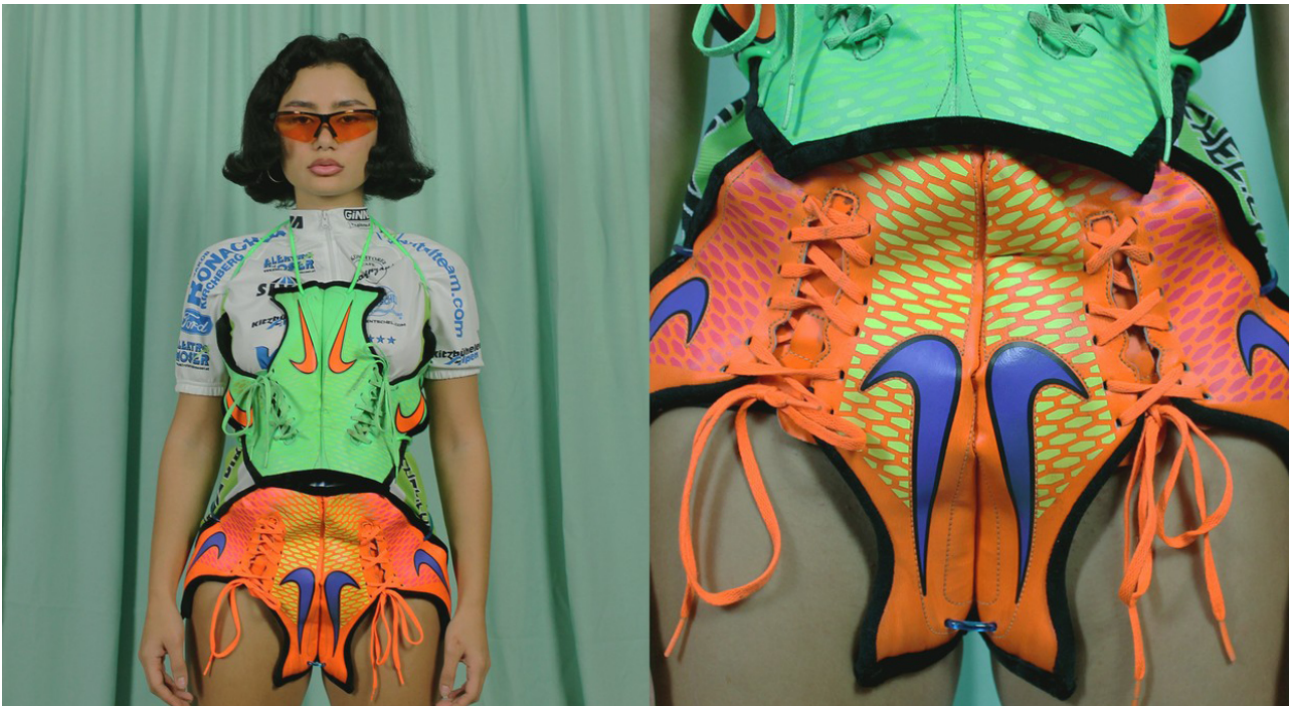
Vous analyserez en les confrontant les documents ressources au regard de la thématique proposée. Votre réflexion et la mobilisation de vos connaissances vous permettront de comprendre le sens et les enjeux des productions, d'identifier et d'articuler des notions et des principes de conception.

Dans un second temps, vous engagerez vos propres démarches de conception dans les champs du design et/ou des métiers d'art. Vous synthétiserez et réinvestirez les éléments issus de votre analyse. Vos hypothèses de projet seront contextualisées et ancrées dans des enjeux actuels de création.

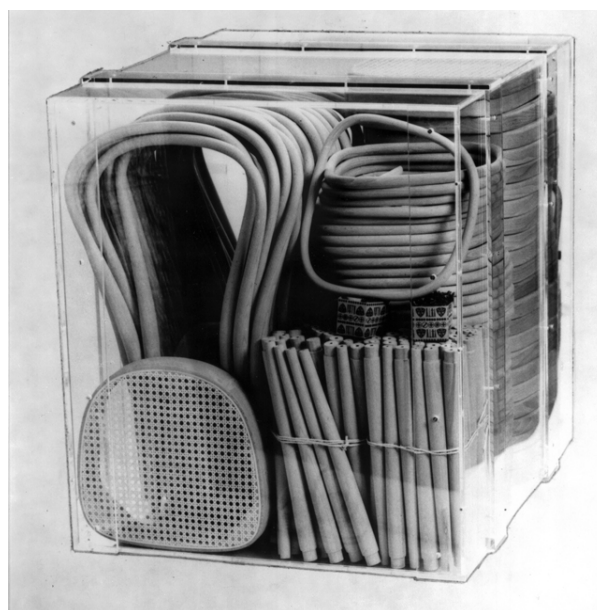
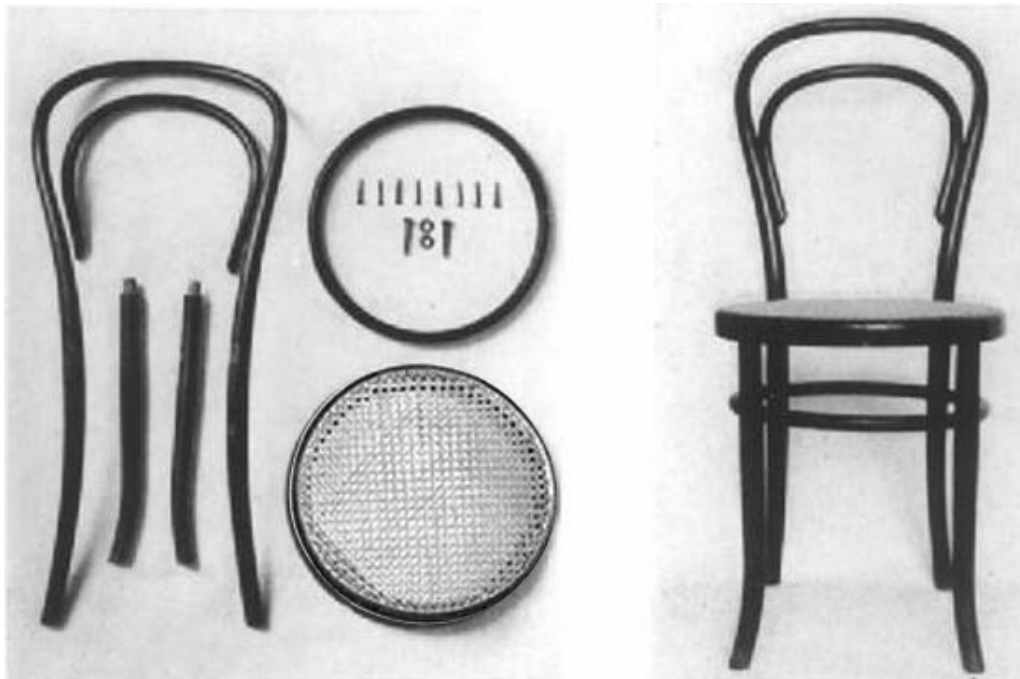
Vous mettrez en œuvre une stratégie de communication écrite, graphique et plastique explicite de l'ensemble de votre travail présenté sur 4 à 8 planches de papier format A3 numérotées.

CRITERES D'ÉVALUATION

- Cohérence de la démarche d'analyse et pertinence des éléments dégagés.
- Investissement de connaissances et de références personnelles.
- Articulation entre les déductions issues de l'analyse et les hypothèses.
- Efficience des différentes hypothèses.
- Lisibilité et qualité de la communication écrite, graphique et plastique.



All AMIN, designer de mode, pièces de confection de la marque *Haram*, Berlin, 2011.
Cols et corsets fabriqués à partir de chaussures, rebuts de production.



Mickael THONET, ébéniste et industriel, *Chaise n°14*, Allemagne, 1859.

Bois massif courbé, 84 cm de haut, l'assise est à 46 cm du sol et son diamètre est de 40,5 cm.

La chaise n°14 est composée de 7 pièces de bois, 10 vis et 2 écrous. La technique du bois massif cintré à chaud est utilisée dans sa fabrication. Thonet a déposé un brevet sur cette technique en 1841.

Cette chaise iconique a fait l'objet de nombreuses réinterprétations.



Charles MOORE, architecte, *Piazza d'Italia* (proposition de traduction : place d'Italie), New Orleans, 1978.

Béton, pierre.

La place se trouve au cœur d'un ensemble d'immeubles contemporains. Elle comporte une fontaine et un ensemble d'éléments architecturés.