

SESSION 2023

AGRÉGATION
Concours externe

Section
MUSIQUE

Épreuve technique

Durée : 1 heure 45 minutes

L'usage de tout ouvrage de référence, de tout dictionnaire et de tout matériel électronique (y compris la calculatrice) est rigoureusement interdit.

Le diapason mécanique est autorisé.

Il appartient au candidat de vérifier qu'il a reçu un sujet complet et correspondant à l'épreuve à laquelle il se présente.

Si vous repérez ce qui vous semble être une erreur d'énoncé, vous devez le signaler très lisiblement sur votre copie, en proposer la correction et poursuivre l'épreuve en conséquence. De même, si cela vous conduit à formuler une ou plusieurs hypothèses, vous devez la (ou les) mentionner explicitement.

NB : Conformément au principe d'anonymat, votre copie ne doit comporter aucun signe distinctif, tel que nom, signature, origine, etc. Si le travail qui vous est demandé consiste notamment en la rédaction d'un projet ou d'une note, vous devrez impérativement vous abstenir de la signer ou de l'identifier. Le fait de rendre une copie blanche est éliminatoire.

Tournez la page S.V.P.

SUJET

Afin de vous laisser le temps de prendre connaissance du déroulé de l'épreuve et de l'organisation des pages du sujet sur lesquelles vous effectuerez votre devoir, la diffusion du premier extrait débutera seulement d'ici quelques minutes.

Vous aurez six extraits à noter intégralement ou en partie.

Pour chaque nouvel extrait diffusé, le sujet précise les éléments à noter et le plan de diffusion. Ces mêmes informations sont rappelées oralement avant la première diffusion de chaque nouvel extrait.

Pour chaque extrait, vous veillerez également à noter les indications d'interprétation (phrasés, nuances, indications de tempo, etc.) qui vous sembleront appropriées.

Vous veillerez à noter tous les instruments transpositeurs en hauteurs réelles.

Chaque diffusion sera précédée du « la » enregistré.

Chaque extrait est présenté sur une double page de votre sujet. Sur l'une des pages sont énoncées les consignes du relevé demandé et le plan de diffusion de l'extrait ; l'autre page présente une partition adaptée à la nature du relevé attendu : vous y noterez les éléments demandés.

INFORMATION AUX CANDIDATS

Vous trouverez ci-après les codes nécessaires vous permettant de compléter les rubriques figurant en en-tête de votre copie. Ces codes doivent être reportés sur chacune des copies que vous remettrez.

AGRÉGATION EXTERNE - MUSIQUE

Concours	Section/option	Epreuve	Matière
EAE	1700B	103	0544

Nom de famille :
(Suivi, s'il y a lieu, du nom d'usage)

--	--	--	--	--	--	--	--	--	--	--	--	--	--	--	--	--	--	--	--



Prénom(s) :

--	--	--	--	--	--	--	--	--	--	--	--	--	--	--	--	--	--	--	--

Numéro
Inscription :

--	--	--	--	--	--	--	--	--	--	--	--	--	--	--

Né(e) le :

		/			/										
--	--	---	--	--	---	--	--	--	--	--	--	--	--	--	--

(Le numéro est celui qui figure sur la convocation ou la feuille d'émargement)

(Remplir cette partie à l'aide de la notice)

Concours / Examen : Section/Spécialité/Série :

Epreuve : Matière : Session :

CONSIGNES

- Remplir soigneusement, sur **CHAQUE** feuille officielle, la zone d'identification en **MAJUSCULES**.
- Ne pas signer la composition et ne pas y apporter de signe distinctif pouvant indiquer sa provenance.
- Numéroter chaque **PAGE** (cadre en bas à droite de la page) et placer les feuilles dans le bon sens et dans l'ordre.
- Rédiger avec un stylo à encre foncée (bleue ou noire) et ne pas utiliser de stylo plume à encre claire.
- N'effectuer aucun collage ou découpage de sujets ou de feuille officielle. Ne joindre aucun brouillon.

EAE MUS 3

Premier Extrait

**Tous les documents réponses sont à rendre,
même non complétés.**

NE RIEN ECRIRE DANS CE CADRE

Premier extrait

Il sera diffusé d'un seul tenant et à 6 reprises selon le plan de diffusion précisé ci-dessous.
Au terme de la dernière diffusion, vous disposerez de 5 minutes pour terminer votre relevé.

- **Vous noterez la partie d'alto** (vous veillerez à noter sur chaque portée la clef utilisée, Ut3 ou sol).

Plan de diffusion

Première diffusion

- Silence 45''

Deuxième diffusion

- Silence 45''

Troisième diffusion

- Silence 45''

Quatrième diffusion

- Silence 45''

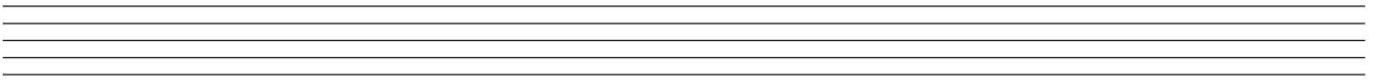
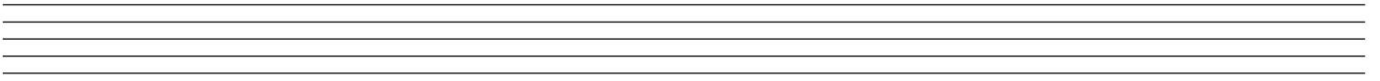
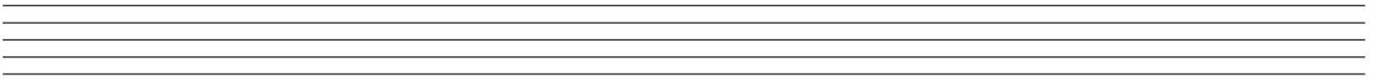
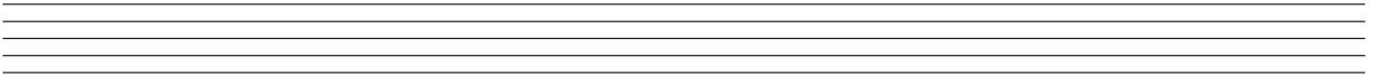
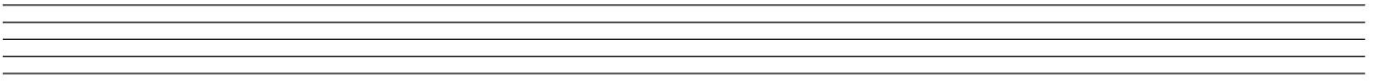
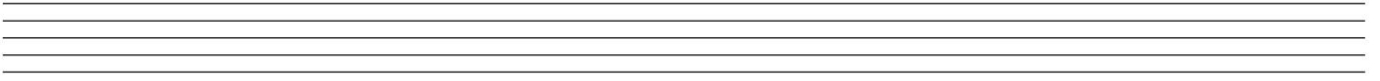
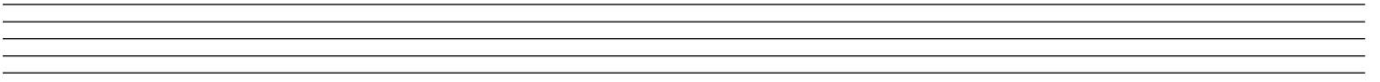
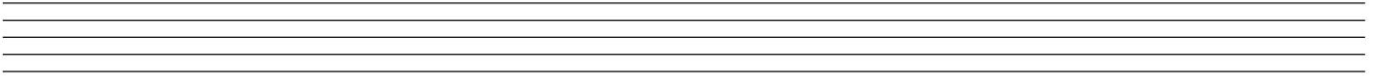
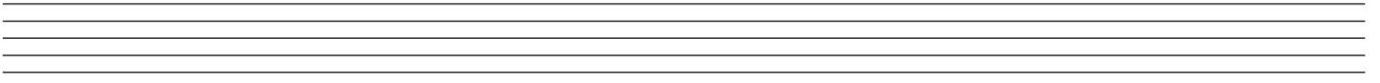
Cinquième diffusion

- Silence 1 minute

Dernière diffusion

- Silence 5 minutes avant l'extrait suivant

Premier extrait



Nom de famille :
(Suivi, s'il y a lieu, du nom d'usage)

--	--	--	--	--	--	--	--	--	--	--	--	--	--	--	--	--	--	--	--	--



Prénom(s) :

--	--	--	--	--	--	--	--	--	--	--	--	--	--	--	--	--	--	--	--	--

Numéro
Inscription :

--	--	--	--	--	--	--	--	--	--	--	--	--	--	--	--

Né(e) le :

--	--	--	--	--	--	--	--	--	--	--	--	--	--	--	--	--	--	--	--	--

(Le numéro est celui qui figure sur la convocation ou la feuille d'émargement)

(Remplir cette partie à l'aide de la notice)

Concours / Examen : Section/S spécialité/Série :

Epreuve : Matière : Session :

CONSIGNES

- Remplir soigneusement, sur CHAQUE feuille officielle, la zone d'identification en MAJUSCULES.
- Ne pas signer la composition et ne pas y apporter de signe distinctif pouvant indiquer sa provenance.
- Numéroter chaque PAGE (cadre en bas à droite de la page) et placer les feuilles dans le bon sens et dans l'ordre.
- Rédiger avec un stylo à encre foncée (bleue ou noire) et ne pas utiliser de stylo plume à encre claire.
- N'effectuer aucun collage ou découpage de sujets ou de feuille officielle. Ne joindre aucun brouillon.

EAE MUS 3

Deuxième Extrait

**Tous les documents réponses sont à rendre,
même non complétés.**



NE RIEN ECRIRE DANS CE CADRE

Deuxième extrait

Il sera diffusé d'un seul tenant et à 6 reprises selon le plan de diffusion précisé ci-dessous.
Au terme de la dernière diffusion, vous disposerez de 5 minutes pour terminer votre relevé.

- **Vous noterez la partie de soprano et la basse chiffrée.**

Plan de diffusion

Première diffusion

- Silence 45''

Deuxième diffusion

- Silence 45''

Troisième diffusion

- Silence 45''

Quatrième diffusion

- Silence 45''

Cinquième diffusion

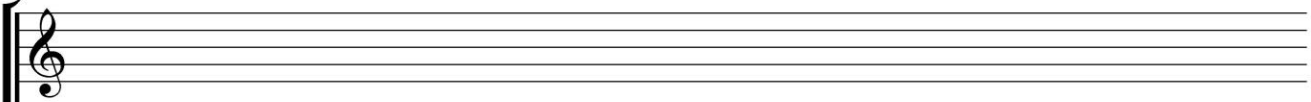
- Silence 1 minute

Dernière diffusion

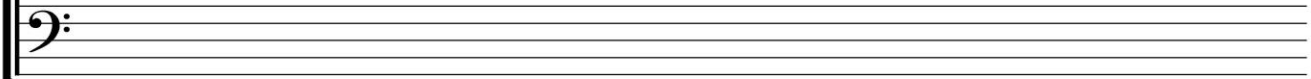
- Silence 5 minutes avant l'extrait suivant

Deuxième extrait

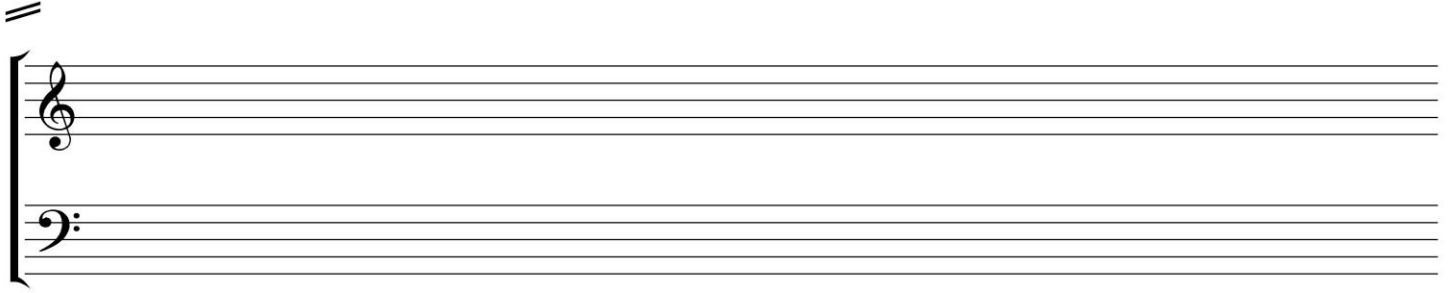
Soprano



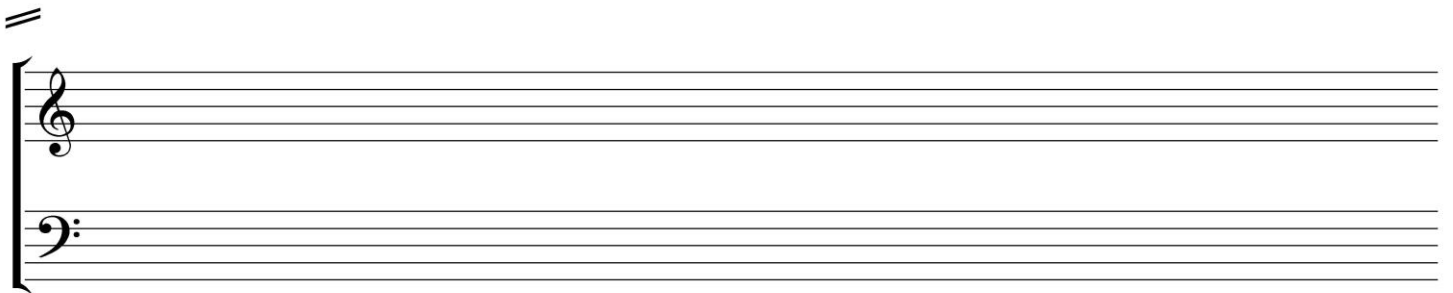
Basse



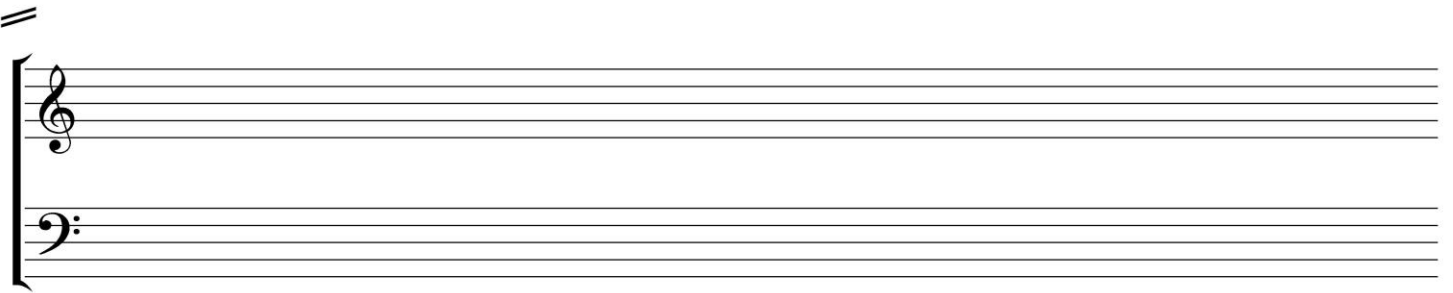
A musical staff system for Soprano and Basse. The Soprano part is on a treble clef staff and the Basse part is on a bass clef staff. Both staves are empty.



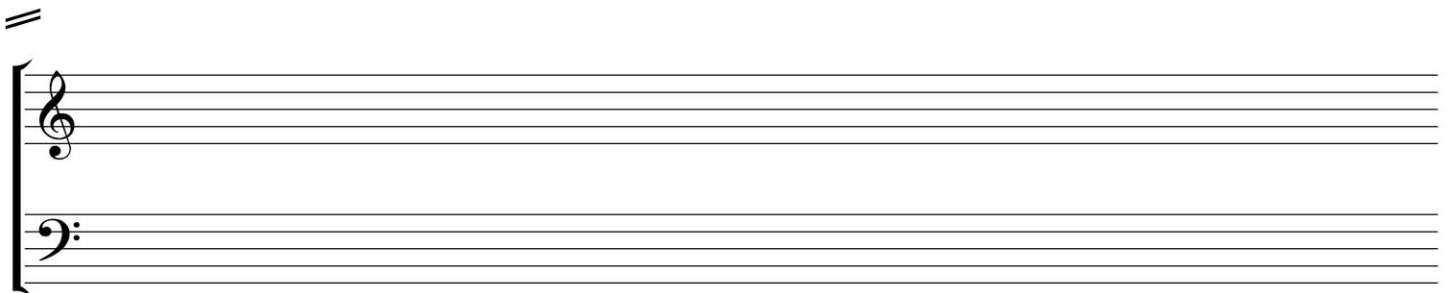
A musical staff system consisting of two empty staves, one for the treble clef and one for the bass clef.



A musical staff system consisting of two empty staves, one for the treble clef and one for the bass clef.



A musical staff system consisting of two empty staves, one for the treble clef and one for the bass clef.



A musical staff system consisting of two empty staves, one for the treble clef and one for the bass clef.

Nom de famille :

(Suivi, s'il y a lieu, du nom d'usage)

--	--	--	--	--	--	--	--	--	--	--	--	--	--	--	--	--	--	--	--	--	--	--



Prénom(s) :

--	--	--	--	--	--	--	--	--	--	--	--	--	--	--	--	--	--	--	--	--	--	--

Numéro
Inscription :

--	--	--	--	--	--	--	--	--	--	--	--	--	--	--	--

Né(e) le :

		/			/									
--	--	---	--	--	---	--	--	--	--	--	--	--	--	--

*(Le numéro est celui qui figure sur la convocation ou la feuille d'émargement)**(Remplir cette partie à l'aide de la notice)*

Concours / Examen : Section/S spécialité/Série :

Epreuve : Matière : Session :

CONSIGNES

- Remplir soigneusement, sur CHAQUE feuille officielle, la zone d'identification en MAJUSCULES.
- Ne pas signer la composition et ne pas y apporter de signe distinctif pouvant indiquer sa provenance.
- Numéroté chaque PAGE (cadre en bas à droite de la page) et placer les feuilles dans le bon sens et dans l'ordre.
- Rédiger avec un stylo à encre foncée (bleue ou noire) et ne pas utiliser de stylo plume à encre claire.
- N'effectuer aucun collage ou découpage de sujets ou de feuille officielle. Ne joindre aucun brouillon.

EAE MUS 3

Troisième Extrait**Tous les documents réponses sont à rendre,
même non complétés.**

NE RIEN ECRIRE DANS CE CADRE

Troisième extrait

Il sera découpé en deux séquences successives qui seront diffusées selon le plan précisé ci-dessous. Au terme de la dernière diffusion, vous disposerez de 5 minutes pour terminer votre relevé.

- **Vous noterez les deux voix du piano.**

Plan de diffusion

Diffusion intégrale de l'extrait

- Silence 45''

Première séquence, première diffusion

- Silence 45''

Première séquence, deuxième diffusion

- Silence 45''

Enchaînement première & deuxième séquences

- Silence 45''

Deuxième séquence, première diffusion

- Silence 45''

Deuxième séquence, deuxième diffusion

- Silence 45''

Diffusion intégrale de l'extrait

- Silence 1 minute

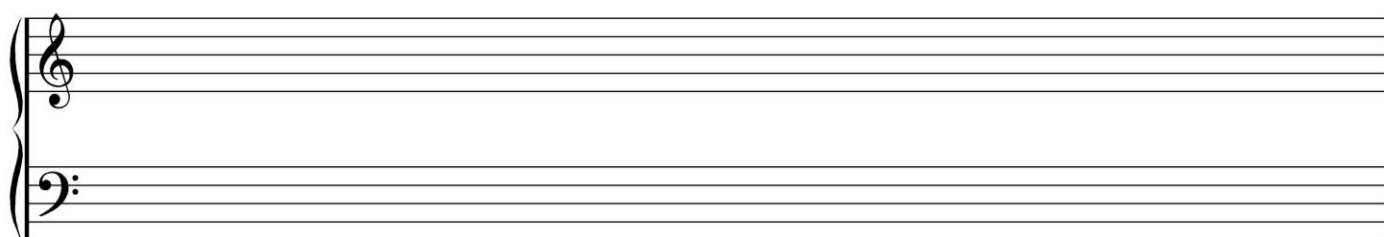
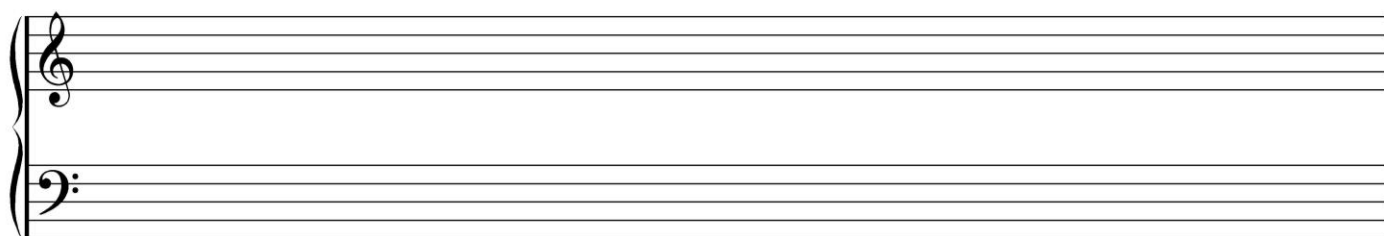
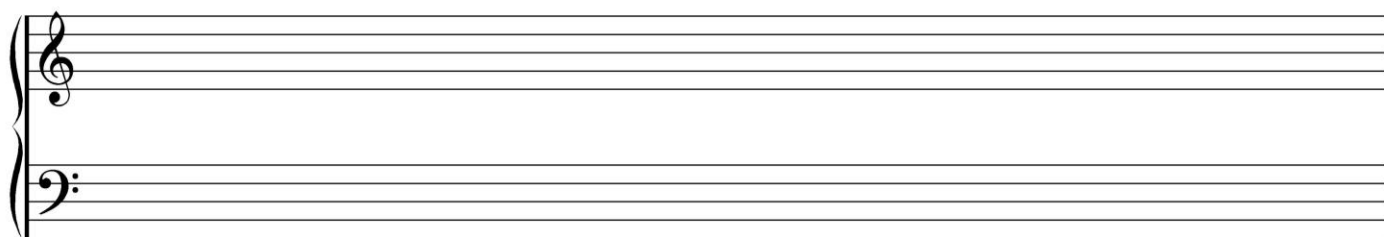
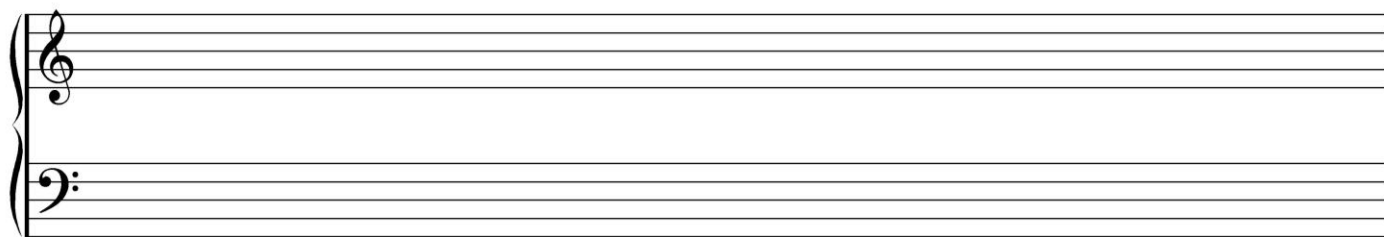
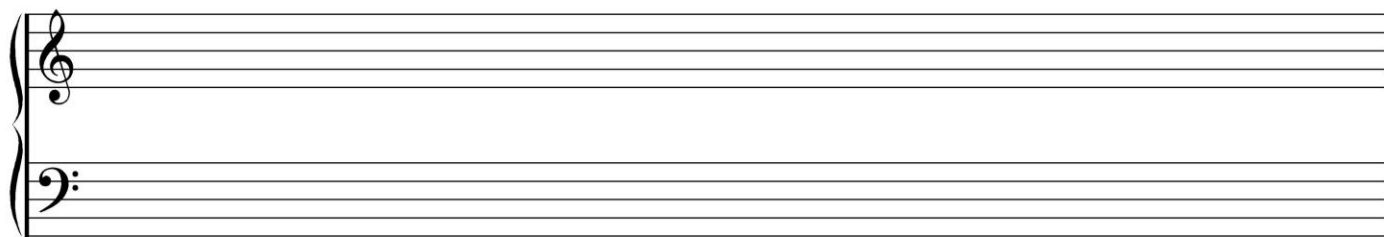
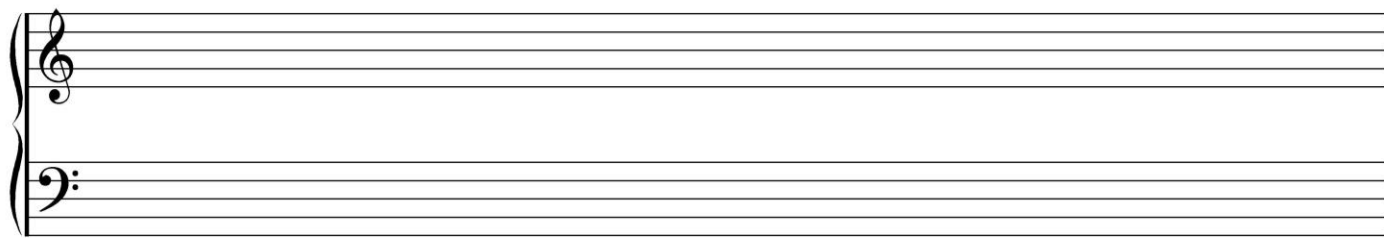
Avant dernière diffusion intégrale de l'extrait

- Silence 1 minute

Dernière diffusion intégrale de l'extrait

- Silence 5' avant l'extrait suivant

Troisième extrait



Nom de famille :

(Suivi, s'il y a lieu, du nom d'usage)

--	--	--	--	--	--	--	--	--	--	--	--	--	--	--	--	--	--	--	--	--	--	--



Prénom(s) :

--	--	--	--	--	--	--	--	--	--	--	--	--	--	--	--	--	--	--	--	--	--	--

**Numéro
Inscription :**

--	--	--	--	--	--	--	--	--	--	--	--	--	--	--	--

Né(e) le :

--	--	--	--	--	--	--	--

(Le numéro est celui qui figure sur la convocation ou la feuille d'émargement)

(Remplir cette partie à l'aide de la notice)

Concours / Examen : **Section/Spécialité/Série :**

Epreuve : **Matière :** **Session :**

CONSIGNES

- Remplir soigneusement, sur CHAQUE feuille officielle, la zone d'identification en MAJUSCULES.
- Ne pas signer la composition et ne pas y apporter de signe distinctif pouvant indiquer sa provenance.
- Numéroté chaque PAGE (cadre en bas à droite de la page) et placer les feuilles dans le bon sens et dans l'ordre.
- Rédiger avec un stylo à encre foncée (bleue ou noire) et ne pas utiliser de stylo plume à encre claire.
- N'effectuer aucun collage ou découpage de sujets ou de feuille officielle. Ne joindre aucun brouillon.

EAE MUS 3

Quatrième Extrait

Tous les documents réponses sont à rendre, même non complétés.

NE RIEN ECRIRE DANS CE CADRE

Quatrième extrait

Il sera découpé en deux séquences successives qui seront diffusées selon le plan précisé ci-dessous. Au terme de la dernière diffusion, vous disposerez de 5 minutes pour terminer votre relevé.

- **Vous noterez la partie vocale.**

Plan de diffusion

Diffusion intégrale de l'extrait

- Silence 45''

Première séquence, première diffusion

- Silence 45''

Première séquence, deuxième diffusion

- Silence 45''

Enchaînement première & deuxième séquences

- Silence 45''

Deuxième séquence, première diffusion

- Silence 45''

Deuxième séquence, deuxième diffusion

- Silence 45''

Diffusion intégrale de l'extrait

- Silence 1 minute

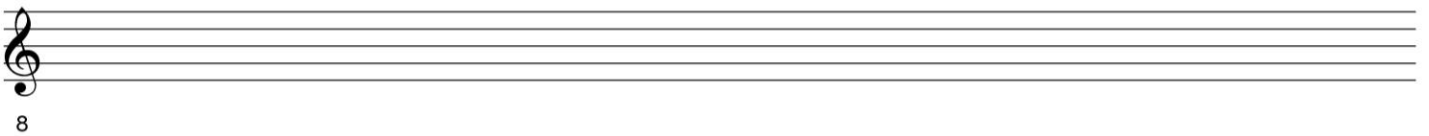
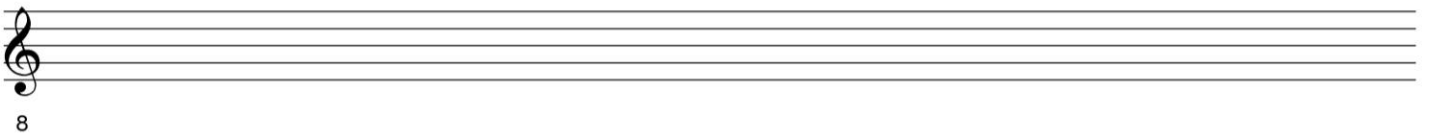
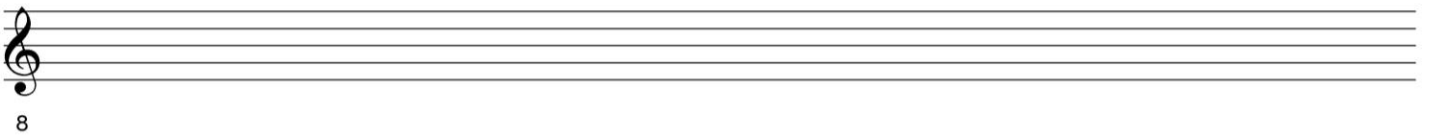
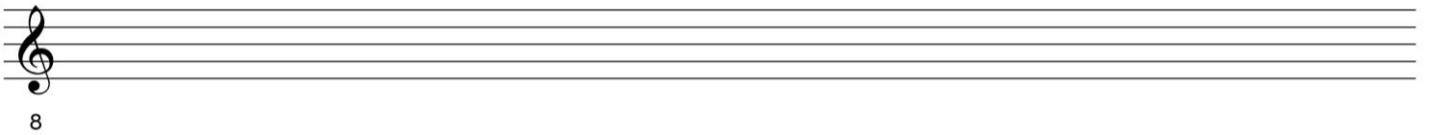
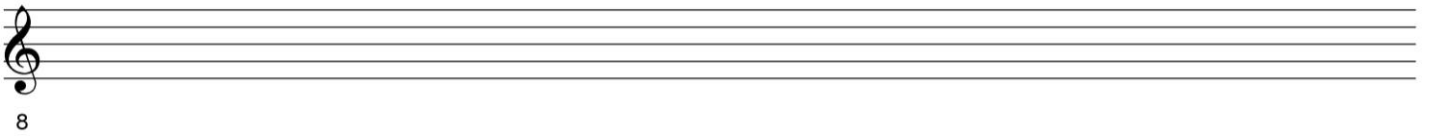
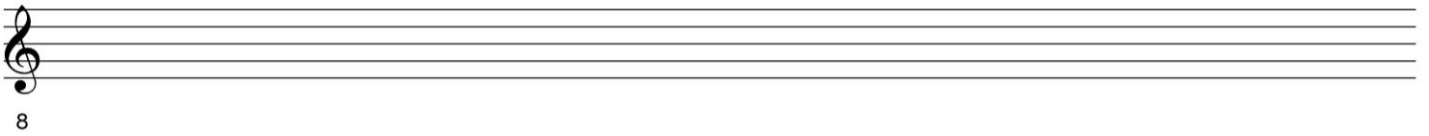
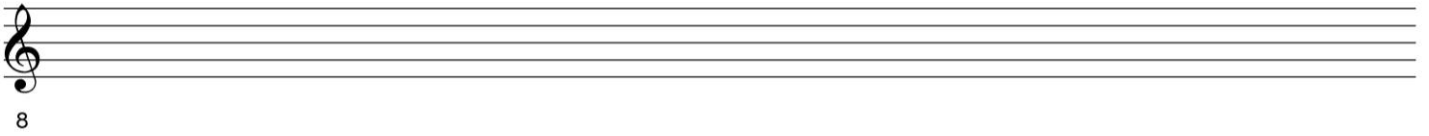
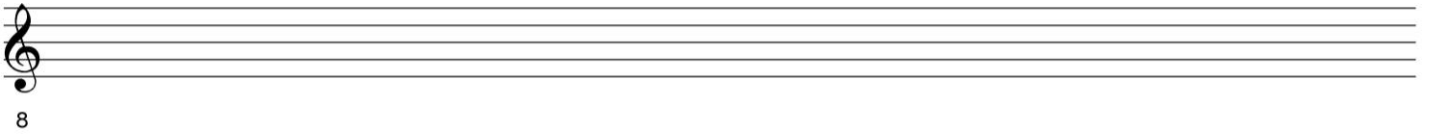
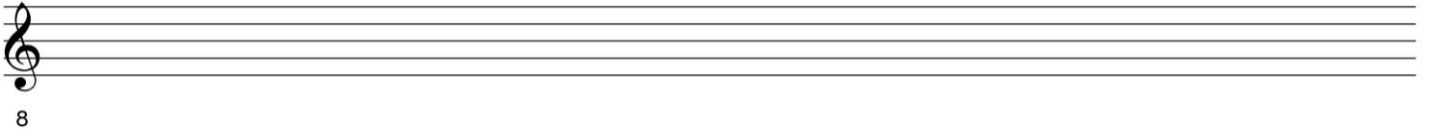
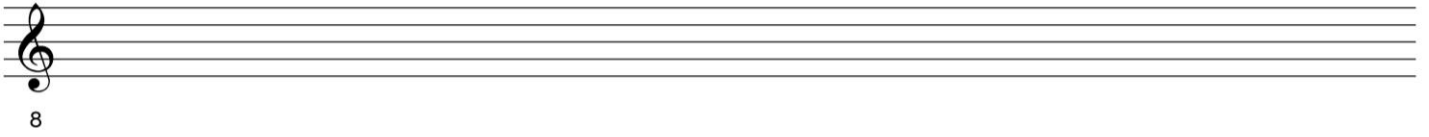
Avant dernière diffusion intégrale de l'extrait

- Silence 1 minute

Dernière diffusion intégrale de l'extrait

- Silence 5' avant l'extrait suivant

Quatrième extrait



Nom de famille :*(Suivi, s'il y a lieu, du nom d'usage)***Prénom(s) :****Numéro
Inscription :****Né(e) le :***(Le numéro est celui qui figure sur la convocation ou la feuille d'émargement)**(Remplir cette partie à l'aide de la notice)***Concours / Examen :** **Section/Specialité/Série :****Epreuve :** **Matière :** **Session :****CONSIGNES**

- Remplir soigneusement, sur CHAQUE feuille officielle, la zone d'identification en MAJUSCULES.
- Ne pas signer la composition et ne pas y apporter de signe distinctif pouvant indiquer sa provenance.
- Numéroter chaque PAGE (cadre en bas à droite de la page) et placer les feuilles dans le bon sens et dans l'ordre.
- Rédiger avec un stylo à encre foncée (bleue ou noire) et ne pas utiliser de stylo plume à encre claire.
- N'effectuer aucun collage ou découpage de sujets ou de feuille officielle. Ne joindre aucun brouillon.

EAE MUS 3

Cinquième Extrait

**Tous les documents réponses sont à rendre,
même non complétés.**

NE RIEN ECRIRE DANS CE CADRE

Cinquième extrait

Il sera diffusé d'un seul tenant et à 6 reprises selon le plan de diffusion précisé ci-dessous.
Au terme de la dernière diffusion, vous disposerez de 5 minutes pour terminer votre relevé.

- **Vous noterez les deux voix du piano.**

Plan de diffusion

Première diffusion

- Silence 45''

Deuxième diffusion

- Silence 45''

Troisième diffusion

- Silence 45''

Quatrième diffusion

- Silence 45''

Cinquième diffusion

- Silence 1 minute

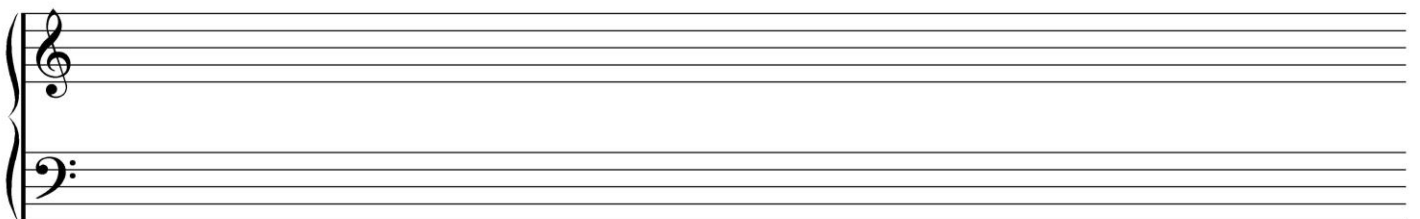
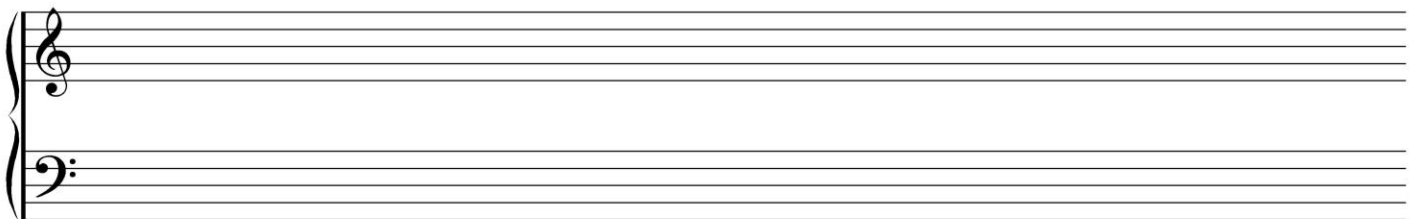
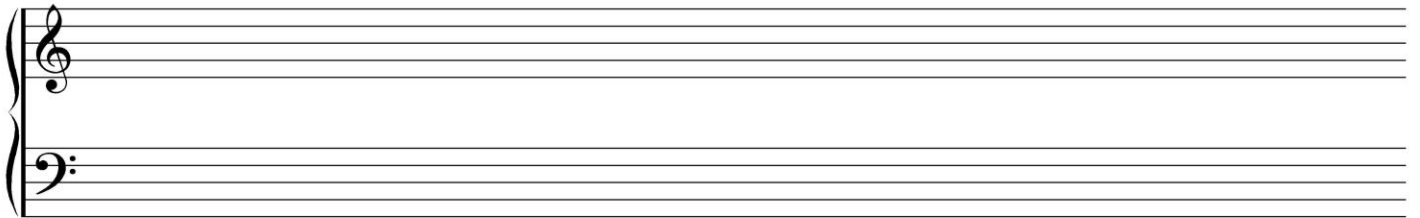
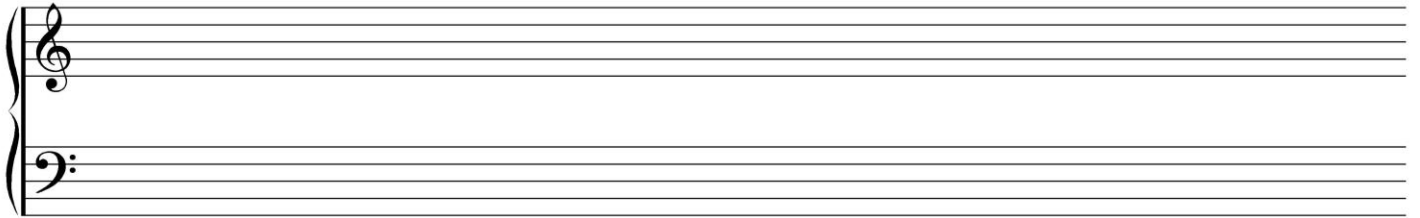
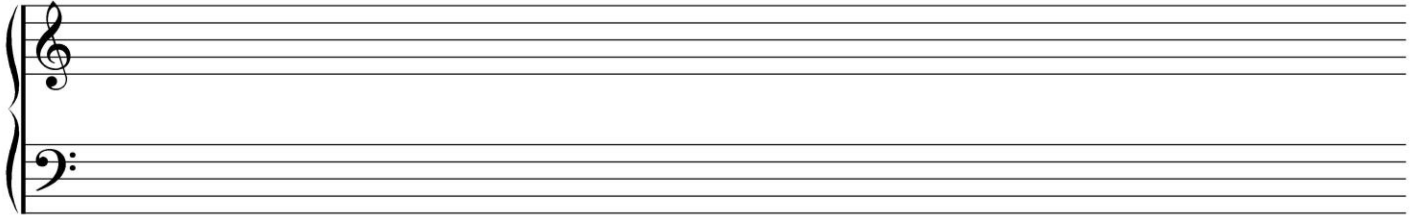
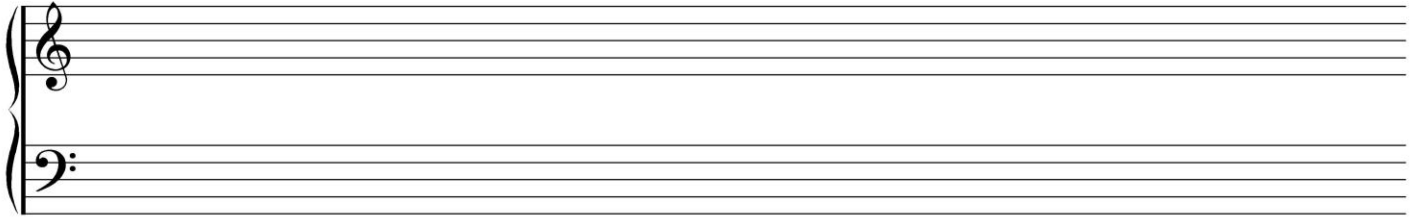
Avant dernière diffusion

- Silence 1 minute

Dernière diffusion

- Silence 5 minutes avant l'extrait suivant

Cinquième extrait



Nom de famille :

(Suivi, s'il y a lieu, du nom d'usage)

--	--	--	--	--	--	--	--	--	--	--	--	--	--	--	--	--	--	--	--	--	--	--

Prénom(s) :

--	--	--	--	--	--	--	--	--	--	--	--	--	--	--	--	--	--	--	--	--	--	--

**Numéro
Inscription :**

--	--	--	--	--	--	--	--	--	--	--	--	--	--	--	--	--	--	--	--	--	--	--

Né(e) le :

						/																
--	--	--	--	--	--	---	--	--	--	--	--	--	--	--	--	--	--	--	--	--	--	--

(Le numéro est celui qui figure sur la convocation ou la feuille d'émargement)

(Remplir cette partie à l'aide de la notice)

Concours / Examen :

Section/S spécialité/Série :

Epreuve :

Matière :

Session :

CONSIGNES

- Remplir soigneusement, sur **CHAQUE** feuille officielle, la zone d'identification en **MAJUSCULES**.
- Ne pas signer la composition et ne pas y apporter de signe distinctif pouvant indiquer sa provenance.
- Numéroté chaque **PAGE** (cadre en bas à droite de la page) et placer les feuilles dans le bon sens et dans l'ordre.
- Rédiger avec un stylo à encre foncée (bleue ou noire) et ne pas utiliser de stylo plume à encre claire.
- N'effectuer aucun collage ou découpage de sujets ou de feuille officielle. Ne joindre aucun brouillon.

EAE MUS 3

Sixième Extrait

**Tous les documents réponses sont à rendre,
même non complétés.**

NE RIEN ECRIRE DANS CE CADRE

Sixième extrait

Il sera diffusé d'un seul tenant et à 6 reprises selon le plan de diffusion précisé ci-dessous.
Au terme de la dernière diffusion, vous disposerez de 5 minutes pour terminer votre relevé.

- **Vous noterez les quatre parties instrumentales.** Vous respecterez les clefs indiquées pour la partie aigüe et la partie de guitare ; vous n'omettrez pas de préciser sur chaque portée les clefs utilisées pour les deux autres parties.

Plan de diffusion

Première diffusion

- Silence 45''

Deuxième diffusion

- Silence 45''

Troisième diffusion

- Silence 45''

Quatrième diffusion

- Silence 45''

Avant dernière diffusion

- Silence 1 minute

Dernière diffusion

- Silence 5 minutes avant l'extrait suivant

Sixième extrait

Guitare

A musical staff system for guitar. It features two treble clefs on the first two staves. The word "Guitare" is written vertically to the left of the first staff. The system consists of five horizontal staves, all of which are empty.

An empty musical staff system consisting of five horizontal staves. The first two staves have treble clefs. The system is completely blank.

An empty musical staff system consisting of five horizontal staves. The first two staves have treble clefs. The system is completely blank.

