

SESSION 2023

CAPET ET CAFEP
Concours externe

Section
ESTHÉTIQUE COSMÉTIQUE

Épreuve écrite disciplinaire

L'épreuve a pour objectif de vérifier que le candidat est capable de mobiliser l'ensemble de ses connaissances scientifiques et technologiques, d'exploiter les documents qui lui auront été fournis pour construire un développement structuré, argumenté dans le cadre d'un sujet de synthèse relatif aux disciplines fondamentales alimentant les champs de la spécialité.

Selon le cas, le sujet pourra être élargi aux dimensions sociétales, à l'histoire des sciences ou à tout autre domaine en lien avec les disciplines alimentant les champs de la spécialité.

Durée : 5 heures

L'usage de tout ouvrage de référence, de tout dictionnaire et de tout matériel électronique (y compris la calculatrice) est rigoureusement interdit.

Il appartient au candidat de vérifier qu'il a reçu un sujet complet et correspondant à l'épreuve à laquelle il se présente.

Si vous repérez ce qui vous semble être une erreur d'énoncé, vous devez le signaler très lisiblement sur votre copie, en proposer la correction et poursuivre l'épreuve en conséquence. De même, si cela vous conduit à formuler une ou plusieurs hypothèses, vous devez la (ou les) mentionner explicitement.

NB : Conformément au principe d'anonymat, votre copie ne doit comporter aucun signe distinctif, tel que nom, signature, origine, etc. Si le travail qui vous est demandé consiste notamment en la rédaction d'un projet ou d'une note, vous devrez impérativement vous abstenir de la signer ou de l'identifier. Le fait de rendre une copie blanche est éliminatoire.

Tournez la page S.V.P.

LES LÈVRES

Des lèvres bien dessinées au volume harmonieux jouent un rôle important dans la relation à l'autre. Organe de séduction, elles sont aussi le reflet de nos émotions : joie, tristesse, colère...

Mais au fil du temps, elles subissent de nombreuses transformations suscitant une opportunité pour le secteur de l'esthétique-cosmétique.

Le marché européen des produits de soins pour les lèvres a atteint une valeur de 632 millions de dollars US (562,5 millions d'euros) en 2018. Le marché devrait connaître une croissance annuelle moyenne de 2,4% pour les années à venir et atteindre 733 millions de dollars US en 2024, selon les estimations d'une étude publiée sur ResearchAndMarkets.com.

Disponible sur : <https://www.premiumbeautynews.com/fr/soins-des-levres-un-marche,15035> (consulté le 20 octobre 2022) extrait

D'un point de vue anatomique, les lèvres s'étendent du bord inférieur du nez à la limite supérieure du menton. Le bord libre des lèvres est une région de transition entre la peau très kératinisée et la muqueuse orale. Il est peu kératinisé et translucide. Il est également dépourvu de film hydrolipidique. Les lèvres sont facilement agressées par des facteurs extérieurs. Elles représentent une zone fragile qui demande des soins spécifiques. Différents fabricants investissent désormais dans l'innovation pour ce segment avec des solutions très diversifiées, respectueuses de l'environnement et renforcent l'attrait de leurs produits pour élargir leur clientèle.

- 1. Après avoir présenté une étude histologique du système tégumentaire du bord libre des lèvres et de leur contour, décrire les modifications subies lors du vieillissement et des agressions extérieures.**
- 2. Argumenter les solutions esthétiques, cosmétiques et technologiques répondant aux besoins spécifiques des lèvres et de leur contour.**

Table des annexes

ANNEXE 1 : Image microscopique de la lèvre inférieure saine, **Les lèvres**.

Disponible sur : <https://www.histology.be/atlas/HSH/HisSpe/HS-Dig-Lev-005-0-b.htm>
(consulté le 20 octobre 2022).

ANNEXE 2 : Combleur Rides Instantané - Cosmétique bio - **PATYKA**.

Disponible sur : <https://patyka.com/> (consulté le 21 octobre 2022).

ANNEXE 3 : Stick à lèvres **Avène** (groupe Pierre Fabre).

Disponible sur : <https://www.avenne.fr> (consulté le 20 octobre 2022).

ANNEXE 4 : Hallstar entre hydratation et anti-pollution **Expression cosmétique**, 2018, juillet/août, numéro 52, p. 65-66.

ANNEXE 5 : PLUMP OLEOACTIF® extrait de la brochure.

Disponible sur : <https://www.hallstarsbeauty.com/product/plump-oleoactif/> (consulté le 15 octobre 2022).

ANNEXE 6 : Le JetPeel.

Disponible sur : <https://www.cesam-esthetic.com/jetpeel-appareil-professionnel-hydroporation>

Disponible sur : <https://www.drpuech-esthetique.fr/techniques/jet-peel-toulouse/seance-traitement/> (consultés le 20 octobre 2022).

INFORMATION AUX CANDIDATS

Vous trouverez ci-après les codes nécessaires vous permettant de compléter les rubriques figurant en en-tête de votre copie. Ces codes doivent être reportés sur chacune des copies que vous remettrez.

CAPET EXTERNE ESTHÉTIQUE COSMÉTIQUE

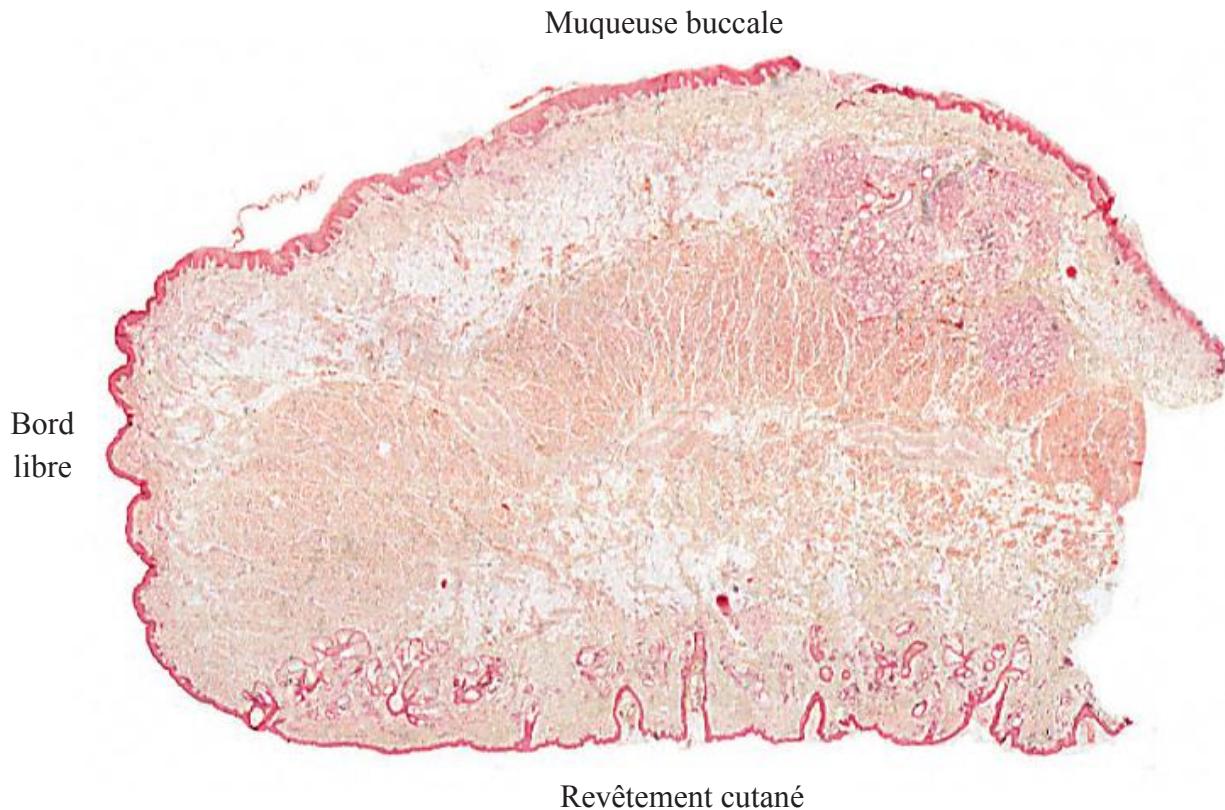
► Concours externe du CAPET de l'enseignement public

Concours	Section/option	Epreuve	Matière
EDE	7410E	101	9311

► Concours externe du CAFEP/CAPET de l'enseignement privé

Concours	Section/option	Epreuve	Matière
EDF	7410E	101	9311

ANNEXE 1 : Image microscopique de la lèvre inférieure saine

Bord
libre

Source : Image microscopique de la lèvre inférieure saine, **Les lèvres**. Disponible sur : <https://www.histology.be/atlas/HSH/HisSpe/HS-Dig-Lev-005-0-b.htm> (consulté le 20 octobre 2022).

ANNEXE 2 : Combleur Rides Instantané - Cosmétique bio - PATYKA

Botox-Like Végétal + Acide Hyaluronique Pur & Naturel de Bas Poids Moléculaire : le duo infallible contre les rides.

- Découvrez le Combleur Rides Instantané, la première solution anti-rides instantanée certifiée bio.
- Inspiré des injections, ce soin Haute Précision comble instantanément et durablement tous les types de rides grâce à sa formule concentrée en actifs biotechnologiques : le Botox-Like Végétal et l'Acide Hyaluronique Pur & Naturel de Bas Poids Moléculaire, le duo infallible contre les rides.
- Sa texture Silicone-Like super floutante se glisse dans les sillons les plus profonds pour une action ciblée au cœur des rides et une peau lissée, d'apparence plus jeune. Son fini doux et mat assure un effet peau de pêche tout au long de la journée. C'est une excellente base de maquillage !

Source : Combleur Rides Instantané - Cosmétique bio - **PATYKA**. Disponible sur : <https://patyka.com/tatane> (consulté le 21 octobre 2022).

ANNEXE 3 : Stick à lèvres Avène (groupe Pierre Fabre)

Composition :

Squalane. ricinus communis (castor) seed oil (ricinus communis seed oil). beeswax (cera alba). butyrospermum parkii (shea) butter (butyrospermum parkii butter). mineral oil (paraffinum liquidum). copernicia cerifera (carnauba) wax (copernicia cerifera cera). aluminum sucrose octasulfate. glyceryl linoleate. avene thermal spring water (avena aqua). bisabolol. fragrance (parfum). glyceryl linolenate. glyceryl oleate. glyceryl palmitate. glyceryl stearate. glycine soja (soybean) oil (glycine soja oil). mica. stearyl glycyrrhettinate. titanium dioxide (ci 77891). tocopherol. tocopheryl acetate



Le Green Impact Index résume par A, B, C ou D les impacts environnementaux et sociétaux d'un produit cosmétique ou de santé familiale. Dans leur jargon, les spécialistes de ces sujets parlent d'éco-socio-conception du produit. Le Green Impact Index ne mesure donc pas l'efficacité du produit, ni ses effets sur la santé de chacun, mais son respect de la nature et de la société dans son ensemble. Chez Pierre Fabre, on estime qu'un produit commence à être éco-socio-conçu à partir de B, même si l'objectif est à terme d'atteindre A.

Source : Stick à lèvres Avène. Disponible sur : <https://www.avena.fr> (consulté le 20 octobre 2022).

ANNEXE 4 : Hallstar entre hydratation et anti-pollution

Dans sa gamme Oléoactif®, d'actifs huileux concentrés obtenus par le procédé vert breveté d'oléo-éco-extraction, Hallstar mettait en avant deux nouvelles références. Blue Oleoactif® est un actif anti-pollution et anti-lumière bleue biométrique, éco-conçu, 100% végétal et certifié Cosmos, obtenu à partir de trois variétés de riz : noir, rouge et marron. Et Plump Oléoactif® est un actif [...] des lèvres.

*Source : Hallstar entre hydratation et anti-pollution **Expression cosmétique**, 2018, juillet/août, numéro 52, p. 65-66. Extrait.*

ANNEXE 5 : PLUMP OLEOACTIF® extrait de la brochure

Lip volumizing action

Only one hour after the first application, 2% PLUMP Oléoactif® significantly increases lip volume by +3.1% compared to T0. After 28 days, the plumping effect is confirmed with a significant increase of lip volume by +6.1%.

2% PLUMP Oléoactif® immediately plumps the lips up to 6 times compared to jojoba liquid wax alone (Placebo 2).

After 28 days, bioactive molecules extracted from pomegranate flowers multiply lip volume by 2.8 compared to jojoba liquid wax alone (Placebo 2).

After 28 days, the lip volumizing effect of PLUMP Oléoactif® is positively measured for more than 93% of volunteers.

Thanks to the synergistic effect of jojoba liquid wax and active compounds extracted from pomegranate flowers, PLUMP Oléoactif® significantly plumps the lips providing immediate and long-term benefits.



RICHNESS IN ANTIOXIDANT POLYPHENOLS TO PROTECT AND REDENSIFY LIP CONNECTIVE TISSUE

External conditions (cold weather, UV) expose lips to oxidative stress which impairs their quality. Production of reactive oxygen species (ROS) causes damage to the connective tissue's integrity and stimulates collagenases and elastase production. In those conditions, lips appear rough and chapped, and there is an increased pulling sensation.

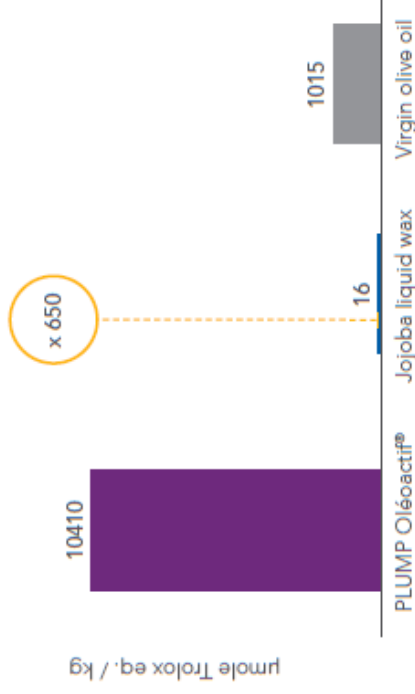
In *tubo* tests demonstrate the high level of polyphenols (FOLIN-CIOCALTEU method) and the strong antioxidant capacity of PLUMP Oléoactif® (TAC method). These biochemical assays are conducted in comparison with jojoba liquid wax alone and virgin olive oil, a well-known antioxidant vegetable oil. In parallel, ellagic acid, PLUMP Oléoactif®'s key molecule, is identified and quantified by HPLC-UV method.



Total polyphenols content



Anti-free radical capacity (TAC Test)



Thanks to its anti-free radical activity and its high polyphenols content including ellagic acid, PLUMP Oléoactif® protects collagen and elastin fibers from degradation and acts to redensify the lip connective tissue.

Source : PLUMP OLEOACTIF® extrait de la brochure. Disponible sur <https://www.hallstarsbeauty.com/product/plump-oleoactif/> (consulté le 15 octobre 2022).

Traiter la peau en surface et en profondeur

Le JetPeel est un appareil révolutionnaire qui permet de réaliser en un **seul traitement** les soins suivants, **sans éviction sociale et sans aucune contre-indication**.

Bio-peeling

Nettoyage profond de la peau, élimination des cellules mortes, amélioration de la texture cutanée et éclaircissement du teint.

Diffusion transdermique de principes actifs

Hydratation et réparation cutanée profonde, oxygénation des tissus, stimulation de la production de collagène et d'élastine.

Comblement et volumisation

Enrichissement non-invasif du derme, atténuation des plis, rides, ridules et sillons, maintien de la densité dermique.

Assainissement en profondeur

Atténuation des rides et ridules, cicatrices et vergetures, correction des irrégularités pigmentaires et lissage de la peau.

La barophorèse

Principe de fonctionnement

À l'aide d'une pièce à main brevetée, le JetPeel va d'abord projeter un mélange d'air et de principes actifs à une vitesse subsonique (> 200 m/s) sur la peau. Ce jet va générer un flux haute pression qui va exfolier les couches superficielles de l'épiderme et étirer en douceur la peau. Sans aiguille et sans douleur, le flux du Jet va ouvrir des micro-canaux dans l'épiderme, un accès direct aux couches profondes de la peau.

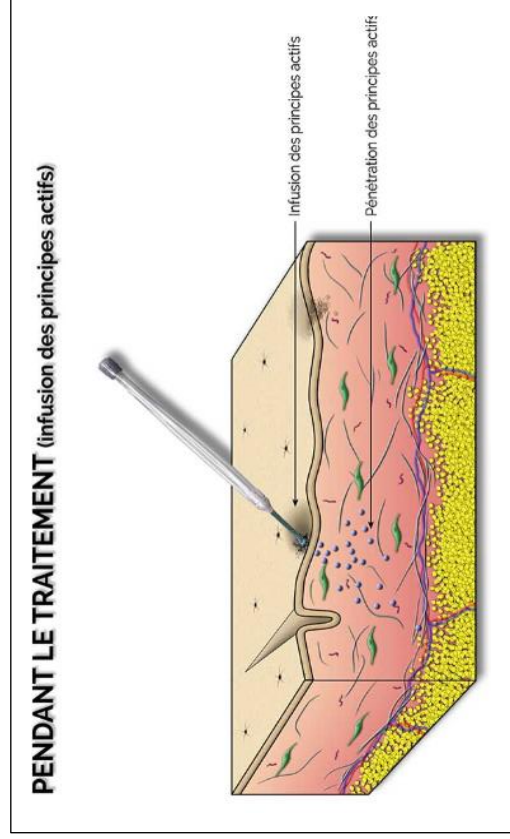
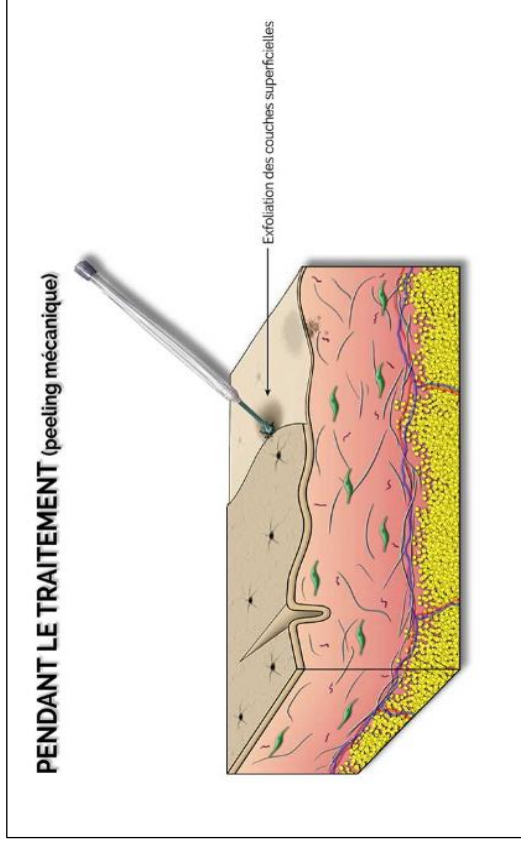
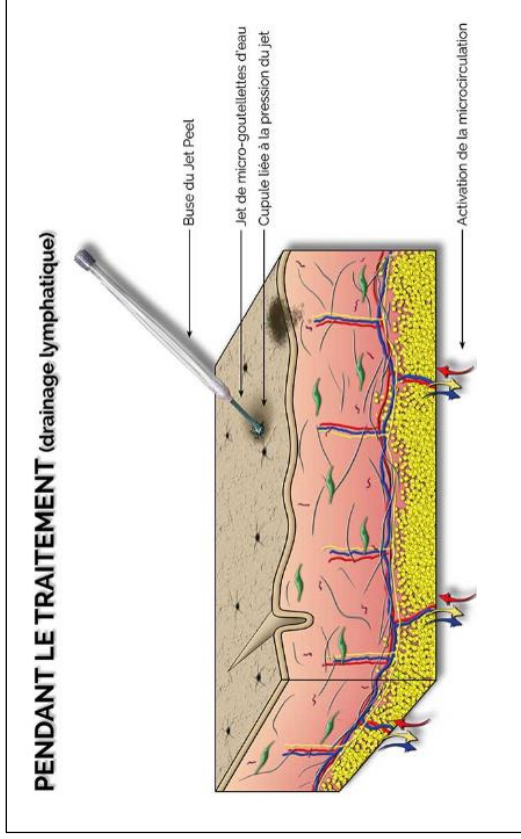
La différence de pression entre les tissus supérieurs et inférieurs va ensuite provoquer une pénétration profonde et une diffusion transdermique des principes actifs.

Enfin, l'allègement de cette pression va refermer les micro-canaux et maintenir durablement l'acide hyaluronique, les vitamines, et ou l'acide glycolique dans les tissus, pour des effets physiologiques à long terme. Des résultats remarquables sont obtenus sur les imperfections cutanées telles que les rides, les vergetures, les cicatrices et les taches pigmentaires.

Les principaux principes actifs

En fonction du protocole et/ou du résultat souhaité, différentes formules de principes actifs sont proposées.

Explications



ZONES DE TRAITEMENT

Le Jet Peel peut être appliqué aux zones suivantes :

- ✓ Le visage (les cernes et pourtour buccal surtout).
- ✓ Le cou.
- ✓ Le décolleté.
- ✓ Les mains.
- ✓ Les cicatrices.
- ✓ Les vergetures.



PROTOCOLE DE TRAITEMENT

Traitement d'attaque : 5 à 6 séances de jet peel espacées de 2 à 3 semaines sont nécessaires pour obtenir un résultat optimal et durable.

Traitement d'entretien : il est nécessaire pour maintenir les bénéfices acquis lors du traitement initial, à raison de **1 séance tous les 2 à 3 mois** selon le résultat souhaité et déjà acquis.

Durée d'une séance: 45 à 60 minutes pour le visage et le cou

La réalisation incomplète du protocole de traitement ne permettra pas d'obtenir les meilleurs résultats.

Source : Le JetPeel. Disponible sur <https://www.cesam-esthetic.com/jetpeel-appareil-professionnel-hydroporation> Disponible sur <https://www.drpuech-esthetique.fr/techniques/jet-peel-toulouse/seance-traitement/> (consultés le 20 octobre 2022).