

EAE MUS 3

SESSION 2020

**AGREGATION
CONCOURS EXTERNE**

Section : MUSIQUE

ÉPREUVE TECHNIQUE

Durée : 1 heure 45 minutes

*L'usage de tout ouvrage de référence, de tout dictionnaire et de tout matériel électronique (y compris la calculatrice) est rigoureusement interdit.
Le diapason mécanique est autorisé.*

Si vous repérez ce qui vous semble être une erreur d'énoncé, vous devez le signaler très lisiblement sur votre copie, en proposer la correction et poursuivre l'épreuve en conséquence. De même, si cela vous conduit à formuler une ou plusieurs hypothèses, vous devez la (ou les) mentionner explicitement.

NB : Conformément au principe d'anonymat, votre copie ne doit comporter aucun signe distinctif, tel que nom, signature, origine, etc. Si le travail qui vous est demandé consiste notamment en la rédaction d'un projet ou d'une note, vous devrez impérativement vous abstenir de la signer ou de l'identifier.

Tournez la page S.V.P.

A

INFORMATION AUX CANDIDATS

Vous trouverez ci-après les codes nécessaires vous permettant de compléter les rubriques figurant en en-tête de votre copie.

Ces codes doivent être reportés sur chacune des copies que vous remettrez.

Concours	Section/option	Epreuve	Matière
EAE	1700B	103	0544

SUJET

Afin de vous laisser le temps de prendre connaissance du déroulé de l'épreuve et de l'organisation des pages du sujet sur lesquelles vous effectuerez votre devoir, la diffusion du premier extrait débutera seulement d'ici quelques minutes.

Vous aurez sept extraits à noter intégralement ou en partie.

Pour chaque nouvel extrait diffusé, le sujet précise les éléments à noter et le plan de diffusion. Ces mêmes informations sont rappelées oralement avant la première diffusion de chaque nouvel extrait.

Pour chaque extrait, vous veillerez également à noter les indications d'interprétation (phrasés, nuances, indications de tempo, etc.) qui vous sembleront appropriées.

Chaque diffusion sera précédée du « la » enregistré.

Chaque extrait est présenté sur une double page de votre sujet. Sur l'une des pages sont énoncées les consignes du relevé demandé et le plan de diffusion de l'extrait ; l'autre page présente une partition adaptée à la nature du relevé attendu : vous y noterez les éléments demandés.

NE RIEN ECRIRE DANS CE CADRE

Premier extrait

Il sera diffusé d'un seul tenant et à 6 reprises selon le plan de diffusion précisé ci-dessous.
Au terme de la dernière diffusion, vous disposerez de 5 minutes pour terminer votre relevé.

➤ **Vous noterez la partie de hautbois**

Plan de diffusion

Diffusion intégrale de l'extrait (première diffusion)

- Silence 30''

Deuxième diffusion

- Silence 30''

Troisième diffusion

- Silence 30''

Quatrième diffusion

- Silence 30''

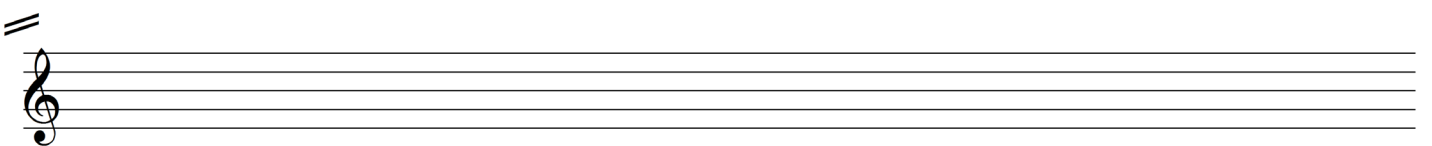
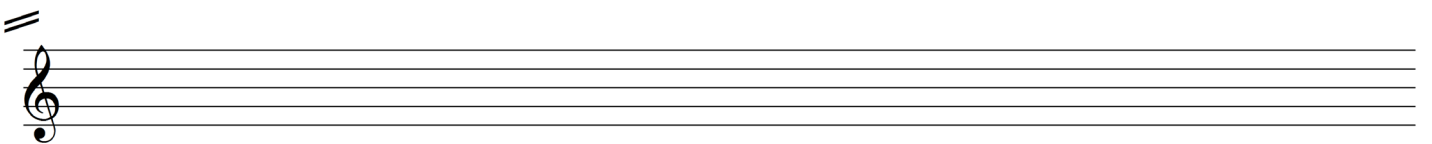
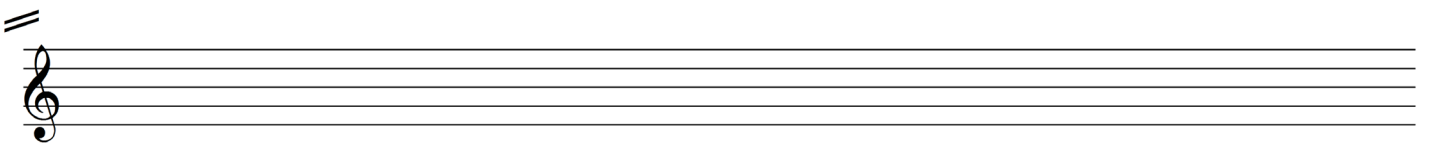
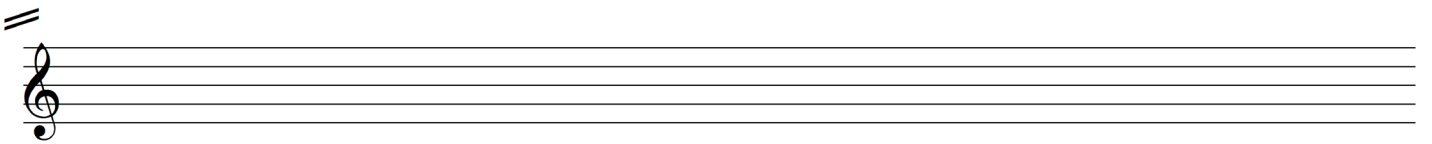
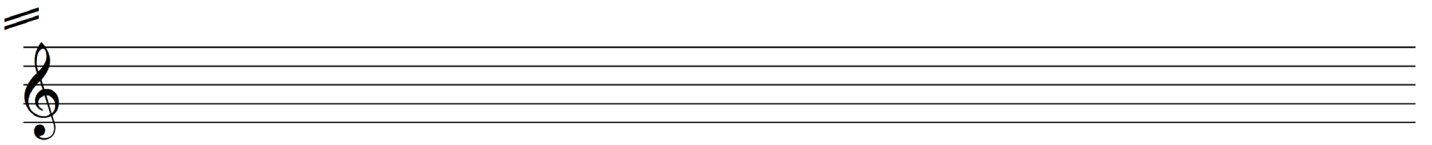
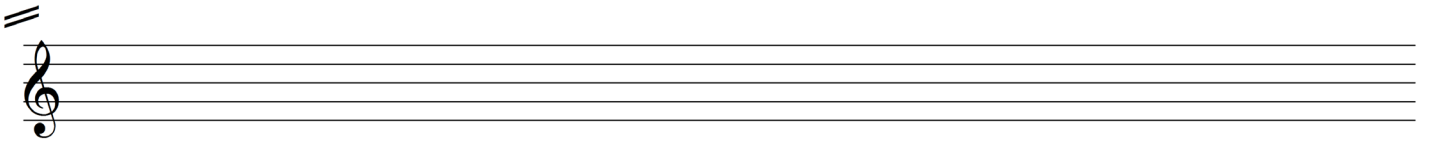
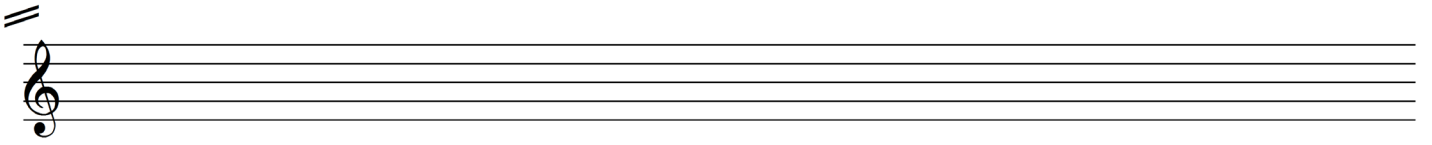
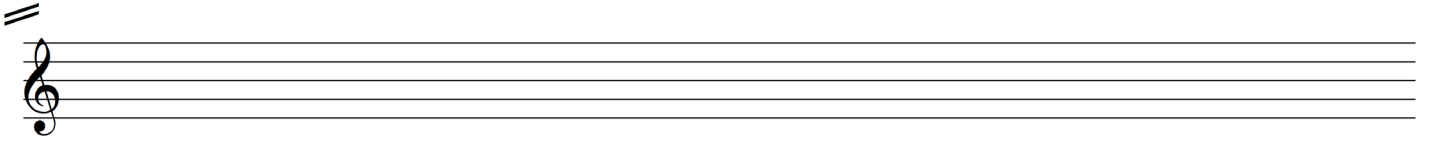
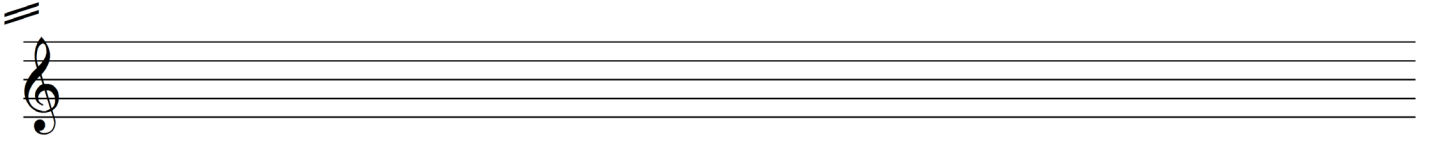
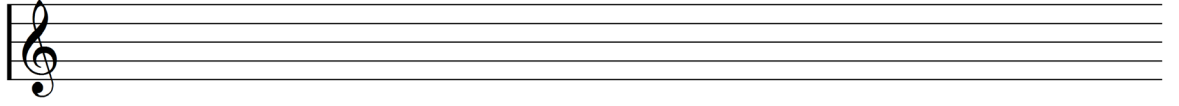
Cinquième diffusion

- Silence 1 minute

Sixième diffusion

- Silence 5 minutes avant l'extrait suivant

Premier extrait



NE RIEN ECRIRE DANS CE CADRE

Deuxième extrait

Il sera diffusé d'un seul tenant et à 6 reprises selon le plan de diffusion précisé ci-dessous.
Au terme de la dernière diffusion, vous disposerez de 5 minutes pour terminer votre relevé.

- **Vous noterez la partie de piano et son chiffrage**

Plan de diffusion

Diffusion intégrale de l'extrait (première diffusion)

- Silence 30''

Deuxième diffusion

- Silence 30''

Troisième diffusion

- Silence 30''

Quatrième diffusion

- Silence 30''

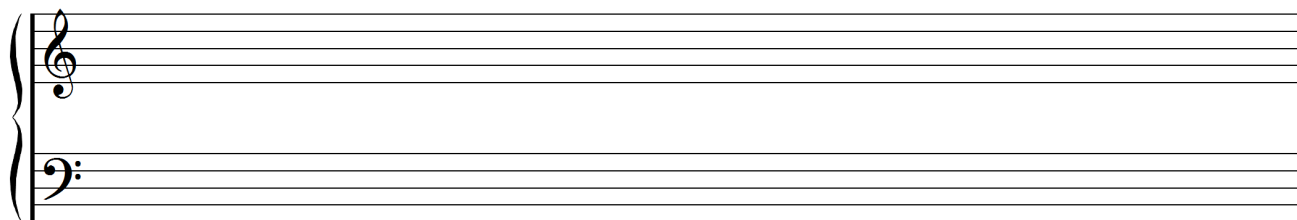
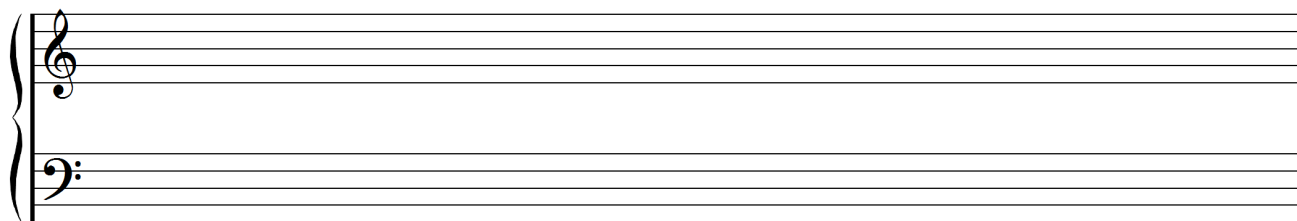
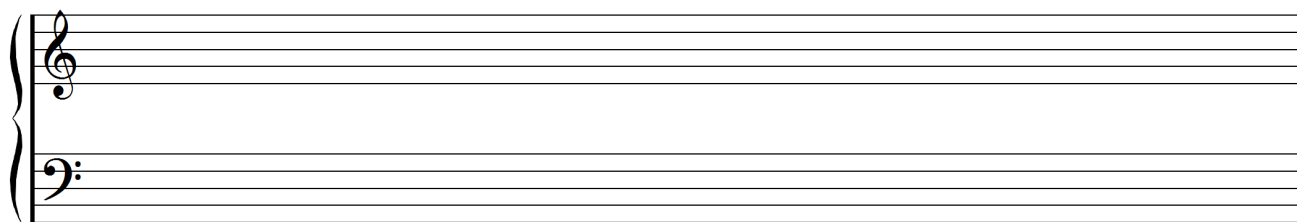
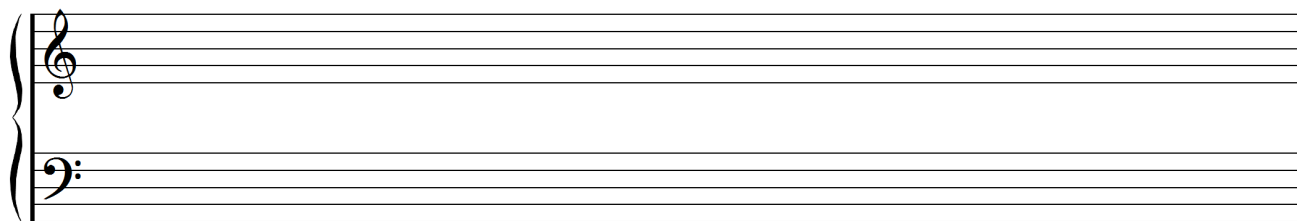
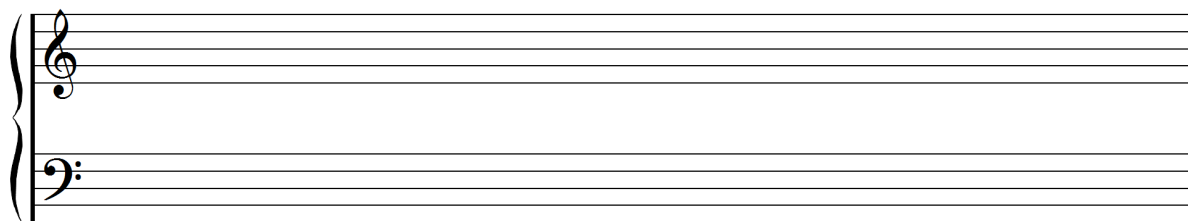
Cinquième diffusion

- Silence 1 minute

Sixième diffusion

- Silence 5 minutes avant l'extrait suivant

Deuxième extrait



NE RIEN ECRIRE DANS CE CADRE

Troisième extrait

Il sera diffusé d'un seul tenant et à 7 reprises selon le plan de diffusion précisé ci-dessous.
Au terme de la dernière diffusion, vous disposerez de 5 minutes pour terminer votre relevé.

➤ **Vous noterez l'unisson des cordes et la partie de flûte**

NB : la première note de l'unisson des cordes est un do dièse

Plan de diffusion

Diffusion intégrale de l'extrait (première diffusion)

- Silence 30''

Deuxième diffusion

- Silence 30''

Troisième diffusion

- Silence 30''

Quatrième diffusion

- Silence 30''

Cinquième diffusion

- Silence 1 minute

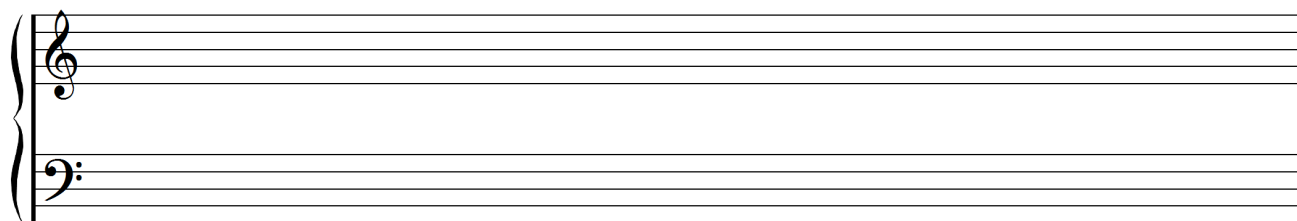
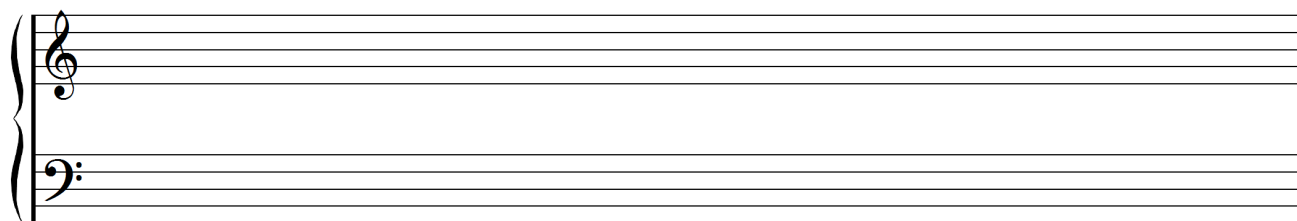
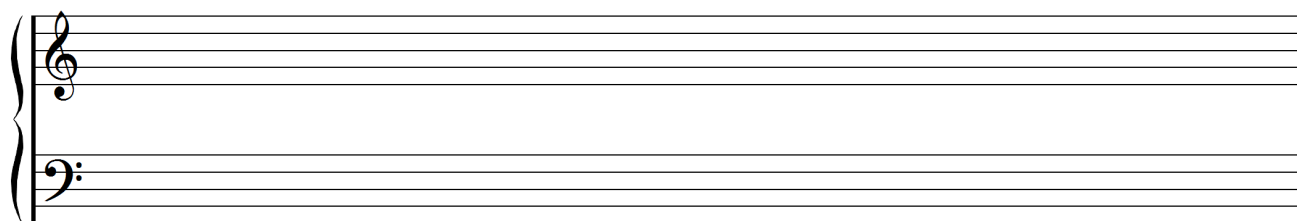
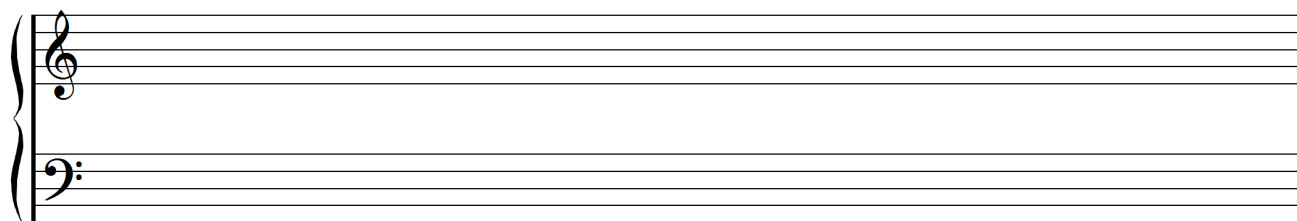
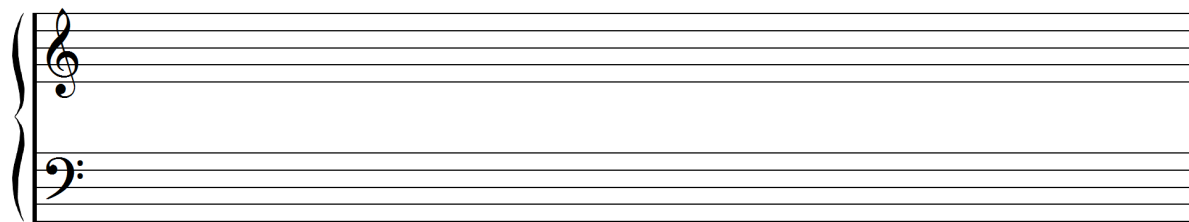
Sixième diffusion

- Silence 1 minute

Septième diffusion

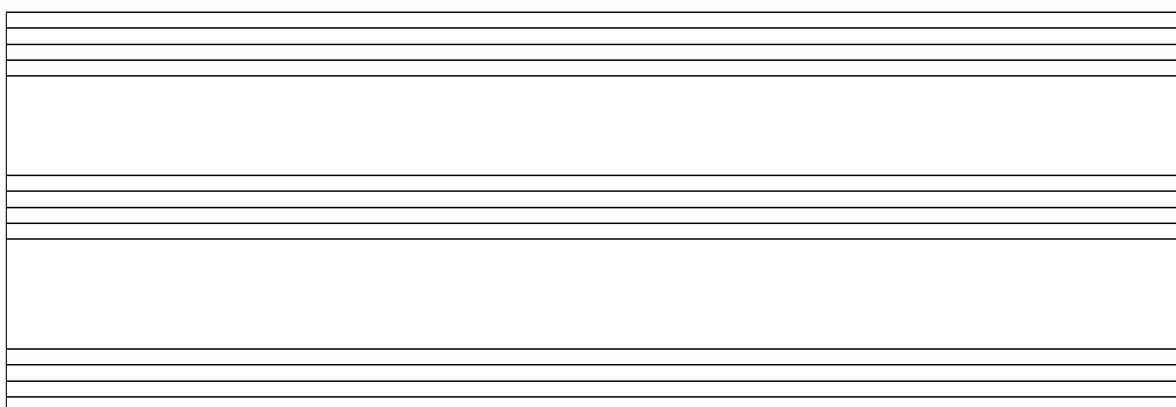
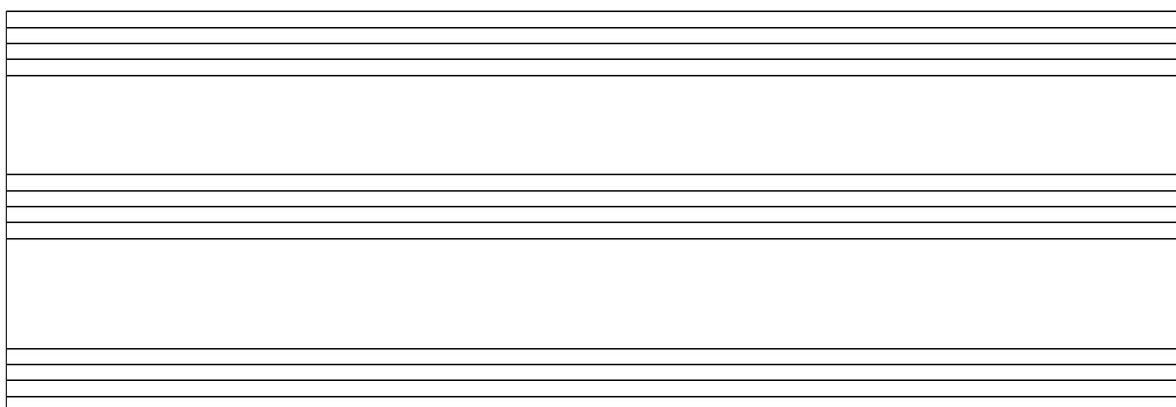
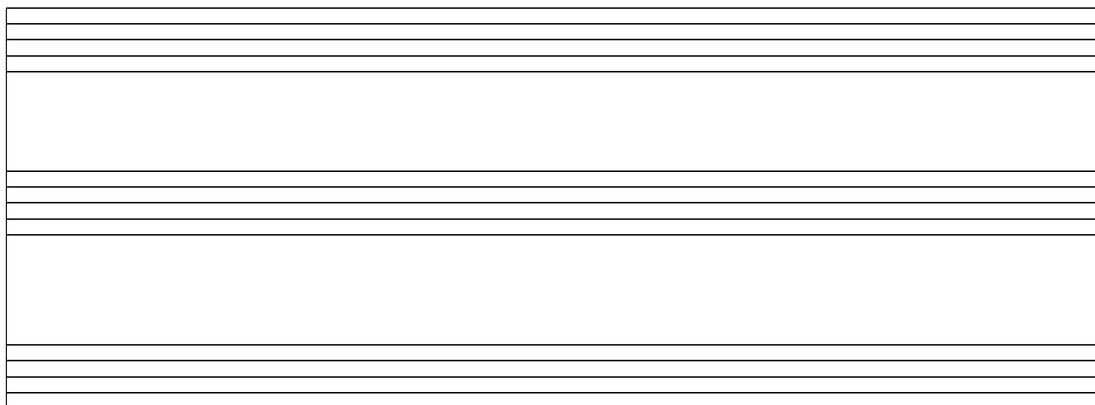
- Silence 5 minutes avant l'extrait suivant

Troisième extrait



NE RIEN ECRIRE DANS CE CADRE

Quatrième extrait



NE RIEN ECRIRE DANS CE CADRE

Cinquième extrait

Il sera découpé en deux séquences successives qui seront diffusées selon le plan précisé ci-dessous. Au terme de la dernière diffusion, vous disposerez de 5 minutes pour terminer votre relevé.

➤ **Vous noterez la basse et son chiffrage.**

Plan de diffusion

Diffusion intégrale de l'extrait

- Silence 30''

Première séquence, première diffusion

- Silence 30''

Première séquence, deuxième diffusion

- Silence 30''

Enchaînement première & deuxième séquences

- Silence 30''

Deuxième séquence, première diffusion

- Silence 30''

Deuxième séquence, deuxième diffusion

- Silence 30''

Diffusion intégrale de l'extrait

- Silence 1 minute

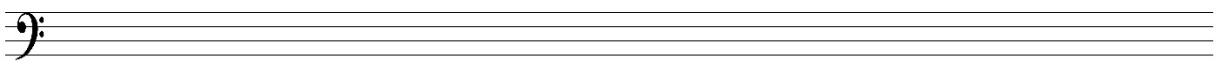
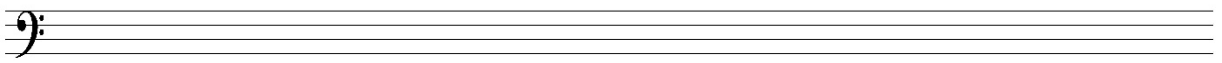
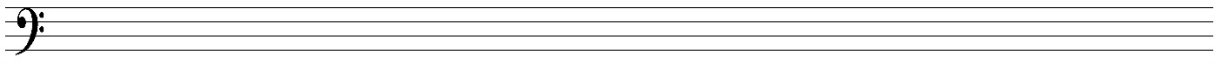
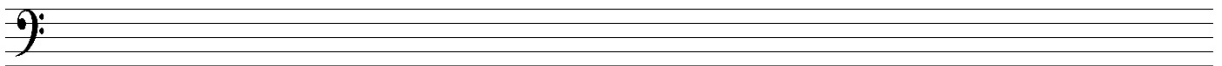
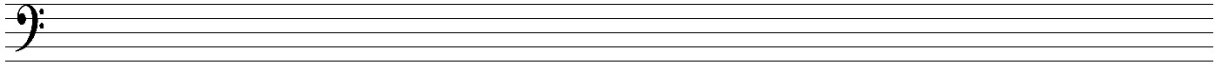
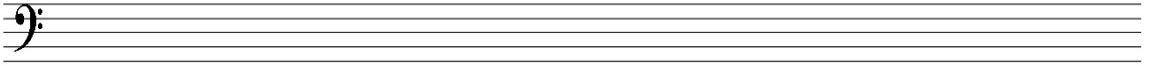
Diffusion intégrale de l'extrait

- Silence 1 minute

Diffusion intégrale de l'extrait

- Silence 5' avant l'extrait suivant

Cinquième extrait



NE RIEN ECRIRE DANS CE CADRE

Sixième extrait

Il sera diffusé selon le plan de diffusion précisé ci-dessous. Au terme de la dernière diffusion, vous disposerez de 5 minutes pour terminer votre relevé.

- **Vous noterez les notes pivots de la ligne de basse et la partie de clarinette** (en hauteurs réelles)

Plan de diffusion

Diffusion intégrale de l'extrait

- Silence 30''

Première séquence, première diffusion

- Silence 30''

Première séquence, deuxième diffusion

- Silence 30''

Première séquence, troisième diffusion

- Silence 30''

Diffusion intégrale de l'extrait

- Silence 30''

Diffusion intégrale de l'extrait

- Silence 1 minute

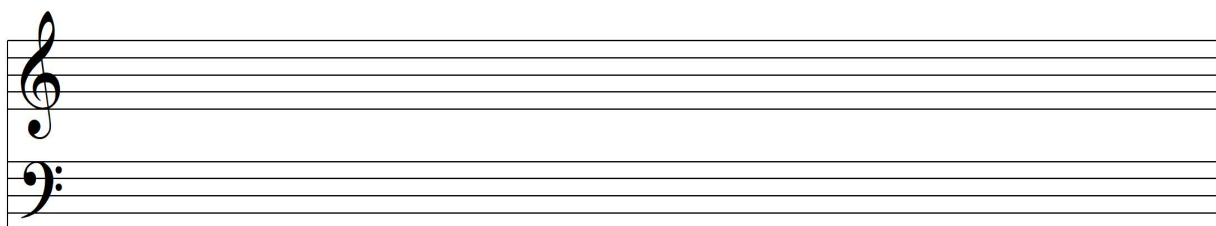
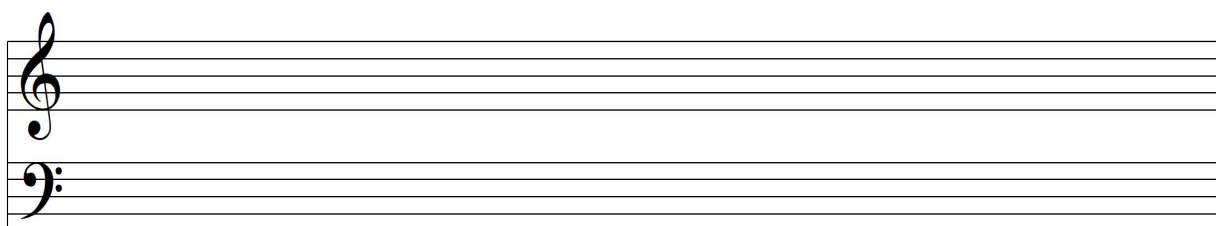
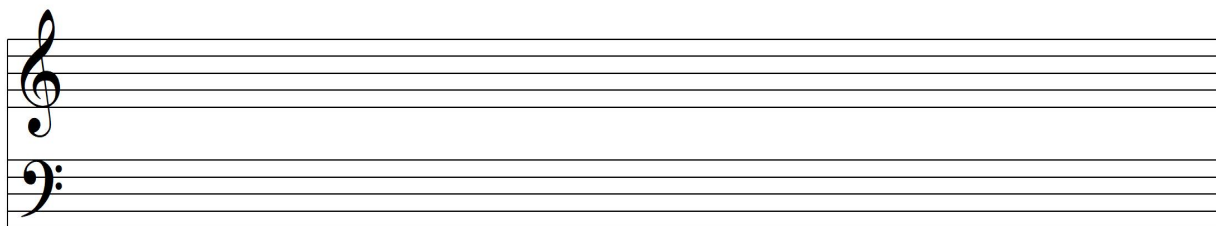
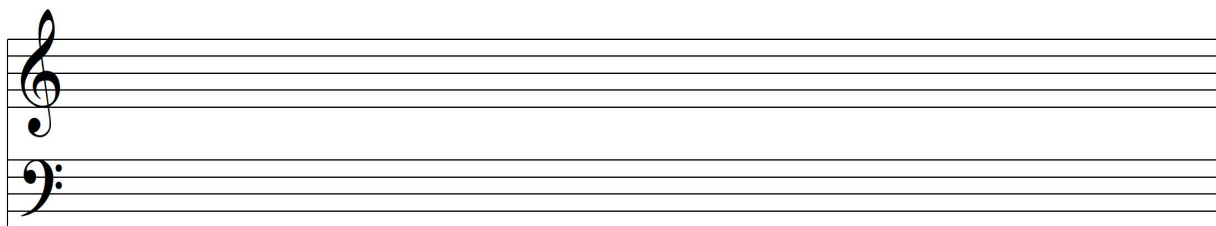
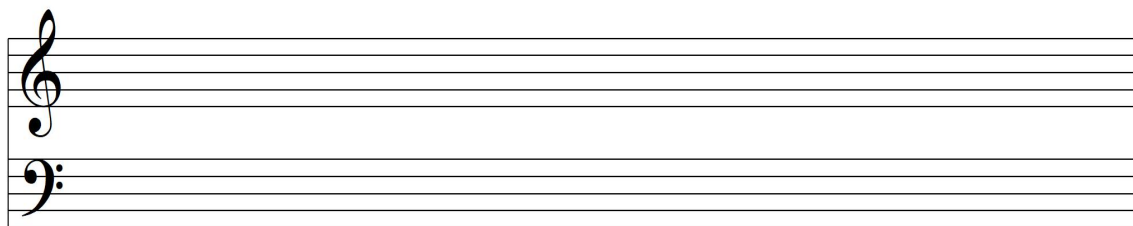
Diffusion intégrale de l'extrait

- Silence 1 minute

Diffusion intégrale de l'extrait

- Silence 5' avant l'extrait suivant

Sixième extrait



NE RIEN ECRIRE DANS CE CADRE

Septième extrait

Il sera découpé en deux séquences successives qui seront diffusées selon le plan précisé ci-dessous. Au terme de la dernière diffusion, vous disposerez de 5 minutes pour terminer votre relevé.

- **Vous noterez les deux parties de violon.**

Plan de diffusion

Diffusion intégrale de l'extrait

- Silence 30''

Première séquence, première diffusion

- Silence 30''

Première séquence, deuxième diffusion

- Silence 30''

Première séquence, troisième diffusion

- Silence 30''

Enchaînement première & deuxième séquences

- Silence 30''

Deuxième séquence, première diffusion

- Silence 30''

Deuxième séquence, deuxième diffusion

- Silence 30''

Deuxième séquence, troisième diffusion

- Silence 30''

Diffusion intégrale de l'extrait

- Silence 1 minute

Diffusion intégrale de l'extrait

- Silence 1 minute

Diffusion intégrale de l'extrait

- Silence 5'

Septième extrait

