

SESSION 2020

---

**CAPET  
CONCOURS EXTERNE  
ET CAFEP**

**Section : SCIENCES ET TECHNIQUES MÉDICO-SOCIALES**

**PREMIÈRE ÉPREUVE**

Durée : 5 heures

---

*L'usage de tout ouvrage de référence, de tout dictionnaire et de tout matériel électronique (y compris la calculatrice) est rigoureusement interdit.*

*Si vous repérez ce qui vous semble être une erreur d'énoncé, vous devez le signaler très lisiblement sur votre copie, en proposer la correction et poursuivre l'épreuve en conséquence. De même, si cela vous conduit à formuler une ou plusieurs hypothèses, vous devez la (ou les) mentionner explicitement.*

**NB : Conformément au principe d'anonymat, votre copie ne doit comporter aucun signe distinctif, tel que nom, signature, origine, etc. Si le travail qui vous est demandé consiste notamment en la rédaction d'un projet ou d'une note, vous devrez impérativement vous abstenir de la signer ou de l'identifier.**

## INFORMATION AUX CANDIDATS

Vous trouverez ci-après les codes nécessaires vous permettant de compléter les rubriques figurant en en-tête de votre copie.

Ces codes doivent être reportés sur chacune des copies que vous remettrez.

► **Concours externe du CAPET de l'enseignement public :**

Concours	Section/option	Epreuve	Matière
EDE	7300E	101	5850

► **Concours externe du CAFEP/CAPET de l'enseignement privé :**

Concours	Section/option	Epreuve	Matière
EDF	7300E	101	5850

Avec le développement de l'Etat-providence, l'espérance de vie des Français a beaucoup augmenté, mais les personnes âgées peuvent souffrir d'une perte d'autonomie. La « dépendance » est ainsi devenue une question majeure de santé publique et, à partir des années 90, des dispositifs d'assistance dont le financement est supporté par la sécurité sociale, les collectivités territoriales et les ménages ont été mis en œuvre.

Le pilotage de la dépendance revêt aujourd'hui un caractère hybride et, en tout état de cause, les interrogations sur la gouvernance et le financement des politiques consacrées au grand âge sont appelées à nourrir à nouveau le débat public.

Source : Cahiers Français n° 399. *Questions sur la protection sociale*.  
La documentation française, Juillet-août 2017, p42.

**Analyser la prise en compte de la dépendance des personnes âgées par le système de protection sociale français.**

## ANNEXES

### **ANNEXE 1 : Bilan démographique 2018 (extrait)**

Source : *Bilan démographique 2018*, INSEE Première, n° 1730, Janvier 2019.  
Disponible sur : <http://www.insee.fr>, consulté le 16 septembre 2019.

### **ANNEXE 2 : 4 millions de séniors seraient en perte d'autonomie en 2050 (extrait)**

Source : *4 millions de séniors seraient en perte d'autonomie en 2050*, INSEE Première, n° 1767, Juillet 2019.  
Disponible sur : <http://www.insee.fr>, consulté le 16 septembre 2019.

### **ANNEXE 3 : Montant des dépenses relatives à la dépendance**

Source : **LIBAULT Dominique**, *Concertation grand âge et autonomie*, mars 2019, p11.  
Disponible sur : <https://solidarites-sante.gouv.fr>, consulté le 16 septembre 2019.



## Annexe 1 : Bilan démographique 2018 (extrait)

### Part de la population par groupe d'âges

en %

	Moins de 20 ans	de 20 à 64 ans	65 ans ou plus	75 ans ou plus
1998	26,0	58,5	15,5	6,8
2008	24,9	58,7	16,4	8,5
2013	24,5	57,9	17,6	9,0
2014 hors Mayotte	24,5	57,5	18,0	9,1
2014 y c. Mayotte	24,6	57,4	18,0	9,1
2015	24,6	57,0	18,4	9,1
2016	24,6	56,6	18,9	9,2
2017 (p)	24,4	56,3	19,3	9,1
2018 (p)	24,3	56,0	19,7	9,2
2019 (p)	24,1	55,9	20,0	9,3

(p) résultats provisoires à la fin 2018.

Champ : France hors Mayotte jusqu'en 2014 et y compris Mayotte à partir de 2014.

Source : Insee, estimations de population.

Source : *Bilan démographique 2018*, INSEE Première, n° 1730, Janvier 2019Disponible sur : <http://www.insee.fr>, consulté le 16 septembre 2019.

## ANNEXE 2 : 4 millions de séniors seraient en perte d'autonomie en 2050 (extrait)

### Nombre de séniors en perte d'autonomie

	2015	2027	2050
Nombre de séniors	16 235 900	19 933 500	24 274 500
Nombre de séniors en perte d'autonomie	2 488 900	2 958 300	3 989 200
À domicile	1 948 700	2 347 400	3 160 200
En établissement	540 200	610 900	828 900

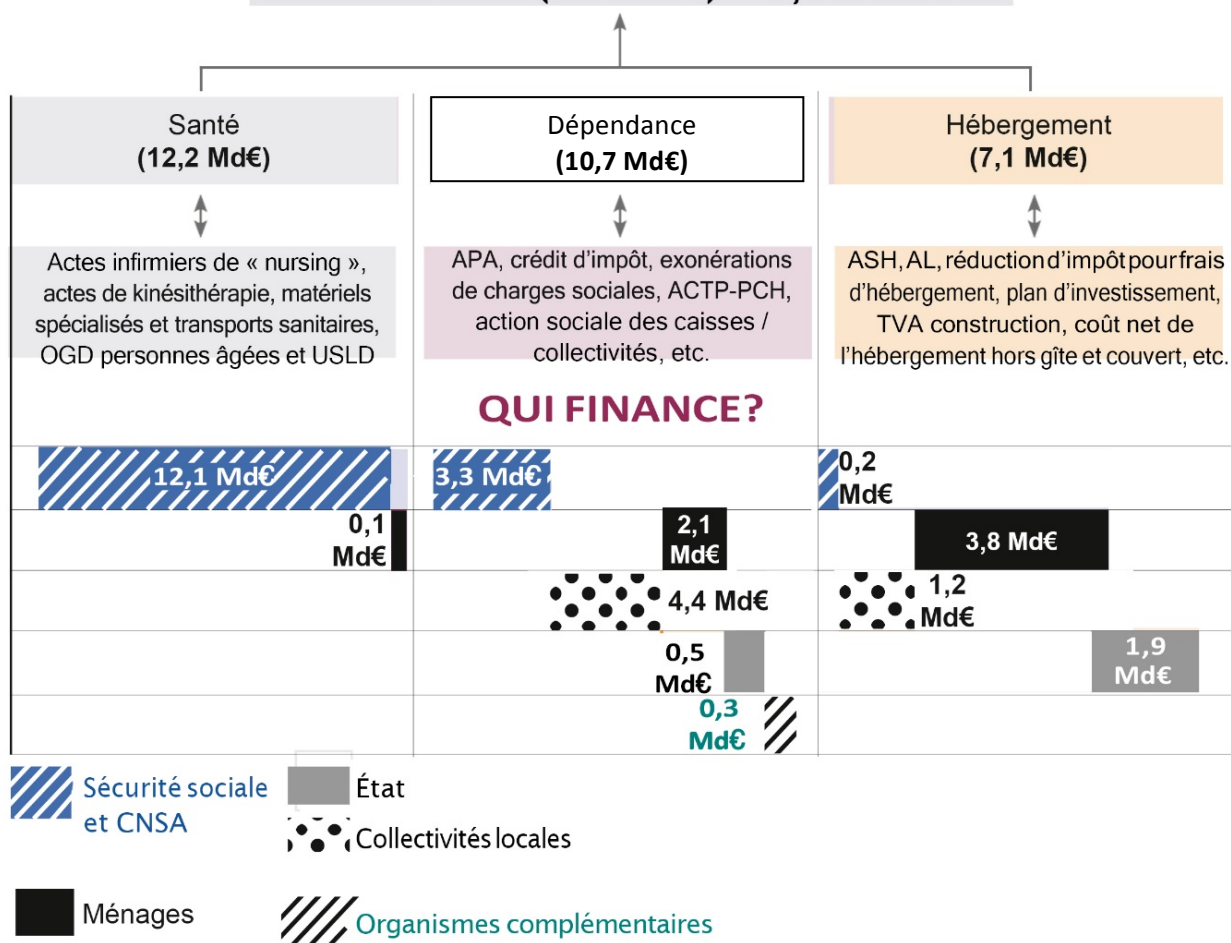
Champ : France hors Mayotte, personnes de 60 ans ou plus.

Sources : Insee, projections Omphale ; Drees, enquêtes EHPA 2015 et VQS 2014.

Source : *4 millions de séniors seraient en perte d'autonomie en 2050*, INSEE Première, n° 1767, Juillet 2019Disponible sur : <http://www.insee.fr>, consulté le 16 septembre 2019.

### ANNEXE 3 : Montant des dépenses relatives à la dépendance

30 MILLIARDS (EN 2014) - 1,4 % DU PIB



OGD : Objectif Global de Dépenses médico-sociales

USLD : Unité de Soins Longue Durée

APA : Allocation Personnalisée d'Autonomie

ACTP-PCH : Allocation Compensatrice Tierce Personne - Prestation de Compensation du Handicap

ASH : Aide Sociale à l'Hébergement

AL : Aide au Logement

Source : **LIBAULT Dominique**, *Concertation grand âge et autonomie*, mars 2019, p11.

Disponible sur : <https://solidarites-sante.gouv.fr>, consulté le 16 septembre 2019.