



MINISTÈRE  
DE L'ÉDUCATION  
NATIONALE

EFE GCC 1

SESSION 2019

**CAPLP  
CONCOURS EXTERNE**

Section : GÉNIE CIVIL

Option : CONSTRUCTION ET ÉCONOMIE

**ANALYSE D'UN PROBLÈME TECHNIQUE**

Durée : 4 heures

*Calculatrice électronique de poche - y compris calculatrice programmable, alphanumérique ou à écran graphique – à fonctionnement autonome, non imprimante, autorisée conformément à la circulaire n° 99-186 du 16 novembre 1999.*

*L'usage de tout ouvrage de référence, de tout dictionnaire et de tout autre matériel électronique est rigoureusement interdit.*

*Si vous repérez ce qui vous semble être une erreur d'énoncé, vous devez le signaler très lisiblement sur votre copie, en proposer la correction et poursuivre l'épreuve en conséquence. De même, si cela vous conduit à formuler une ou plusieurs hypothèses, vous devez la (ou les) mentionner explicitement.*

**NB : Conformément au principe d'anonymat, votre copie ne doit comporter aucun signe distinctif, tel que nom, signature, origine, etc. Si le travail qui vous est demandé consiste notamment en la rédaction d'un projet ou d'une note, vous devrez impérativement vous abstenir de la signer ou de l'identifier.**

Tournez la page S.V.P.

A

## INFORMATION AUX CANDIDATS

Vous trouverez ci-après les codes nécessaires vous permettant de compléter les rubriques figurant en en-tête de votre copie.

Ces codes doivent être reportés sur chacune des copies que vous remettrez.

► Concours externe du CAPLP de l'enseignement public :

- **option construction et économie :**

Concours	Section/option	Epreuve	Matière
EFE	3010J	101	7397

CONSTRUCTION D'UN PROGRAMME DE LOGEMENTS
--

Ce dossier comporte les documents suivants :

DOSSIER PRÉSENTATION
----------------------

DP1	Présentation du dossier	page 2
DP2	Plan de masse	page 3
DP3	Plan du plancher haut du RdC	page 4
DP4	Plan du plancher haut du R+1	page 5
DP5	Coupe B	page 6
DP6	Principes des vêtures	page 7

DOSSIER ÉTUDES
----------------

DE1	Étude n°1 : Dessin de détail des vêtures sur mur extérieur	page 8
DE1	Étude n°2 : PV HT du platelage naturel sur plots pour toiture-terrasse	page 8
DE2	Étude n°3 : Levage d'une poutre préfabriquée	page 9

DOCUMENTS TECHNIQUES
----------------------

DT1.1	Extrait documentation SIPLAST : Platelage naturel	page 10
DT1.2	Extrait documentation SIPLAST : Platelage naturel	page 11
DT2	Extrait documentation « levage »	page 12

DOCUMENTS REPONSES
--------------------

DR1	Détail du mur extérieur	page 13
DR2	Calepinage des plots et lambourdes	page 14

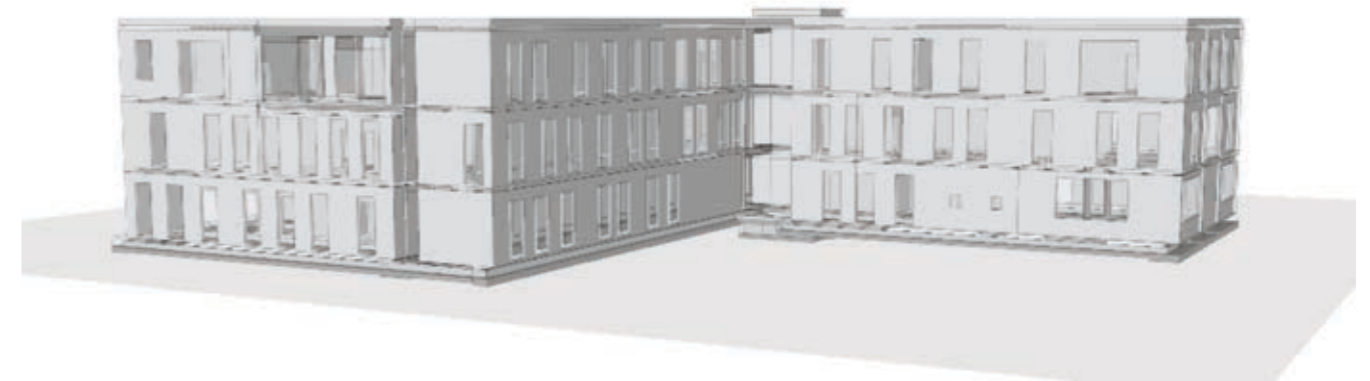
Temps indicatifs et barème :

Etude 1	1h00	6 points
Etude 2	1h30	7 points
Etude 3	1h30	7 points

**Les 3 études doivent être traitées sur des copies indépendantes.**

## DP 1 - Présentation du dossier

Le projet support de l'épreuve porte sur la construction d'un bâtiment neuf d'environ 4000 m<sup>2</sup>. Ce bâtiment est adapté aux exigences des activités de recherche actuelle du Laboratoire Ondes et Matière d'Aquitaine situé sur le campus universitaire de Talence en Gironde. L'opération consiste à réaliser un bâtiment de type R+2 à usage de bureaux et de laboratoires de recherche.



*Vue en perspective du projet*

DP 2 - Plan de masse - Échelle non définie

